

## 传感器体型小巧， 测温精准

即便空间受限，结果依然可靠

- 适用于狭窄安装环境及小口径管道
- 测量探头仅为3mm与6mm，最大程度减少管道缩径
- 尖端软件助力实现高精度测量与高级诊断功能



IP69



ifm – close to you!

测量范围	探杆直径 [mm]	插入深度 [mm]	过程接口	订货号
-10...150 °C	3	17	M12 x 1.5	<b>TC1101</b>
0...160 °C	3	17	M12 x 1.5	<b>TC1102</b>
0...100 °C	3	17	M12 x 1.5	<b>TC1107</b>
-10...150 °C	6	25	G½ 密封锥面	<b>TC2501</b>
0...160 °C	6	25	G½ 密封锥面	<b>TC2502</b>
0...100 °C	6	25	G½ 密封锥面	<b>TC2507</b>
-10...150 °C	6	50	G½ 密封锥面	<b>TC2511</b>
0...160 °C	6	50	G½ 密封锥面	<b>TC2512</b>
0...100 °C	6	50	G½ 密封锥面	<b>TC2517</b>

### 节省空间而不影响性能

这款紧凑型温度传感器专为安装空间极其有限且管径较小的应用场景设计，凭借极小巧的不锈钢外壳，即使在狭窄空间内也能轻松安装。

紧凑型测量探头最大程度减少了管道缩径和流动阻力，这对小口径管道而言具有决定性优势。专用适配器确保在管道中实现最佳安装深度，无需额外机械操作即可精确定位测量元件。

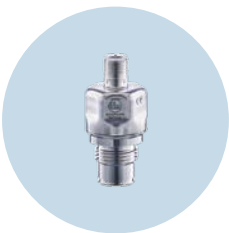
该传感器配备现代软件功能，并通过LED穹顶灯实现清晰可见的状态显示。凭借高测量精度、IP69防护等级及IO-Link通信，该传感器是适用于各类严苛应用场景的强大解决方案，从食品行业的紧凑型工业设备到数据中心的冷却回路。

### 技术数据

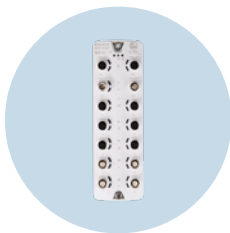
工作电压	[V DC]	18...32
输出功能 开关量输出	[mA]	4...20
额定压力	[bar]	100
响应时间T05 / T09	[s]	0.5 / 1.5
测量范围	[°C]	-25...160
精度	[K]	± 0.2
环境温度	[°C]	-25...80
接液部件材质		V4A (1.4404/316L)
防护等级		IP67, IP68, IP69

## 最佳伙伴

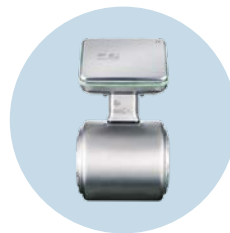
本公司保留纠正和修改本文内容的权利，若有更改，不再另行通知。·04.2026  
ifm electronic gmbh · Friedrichstr. 1 · 45128 Essen



**PL15压力传感器**  
结构紧凑，适用于移动及工业场景



**IO-Link主站**  
可柜外安装的主站，适用于卫生区域



**Foodmag SMF150**  
一个传感器测量多个变量



更多技术详情，请访问：  
[ifm.com/fs/TC1101](http://ifm.com/fs/TC1101)