



模拟技术与IO-Link 融合

可灵活配置的模拟量IO-Link模块

- 4个端口，每个端口均包含一路模拟量输入与一路模拟量输出
- 可使用Y形分配器通过一个端口实现传感器与执行器的连接
- 可自由配置：电流或电压信号
- 通过IO-Link通信轻松集成至控制器
- 坚固耐用的外壳，具备高防护等级



IP67

IP69



ifm – close to you!

产品描述	订货号	
	工业级 (橙色)	食品级 (灰色)
模拟量IO-Link模块		
4路模拟量输入 / 4路模拟量输出	AL2350	AL2250

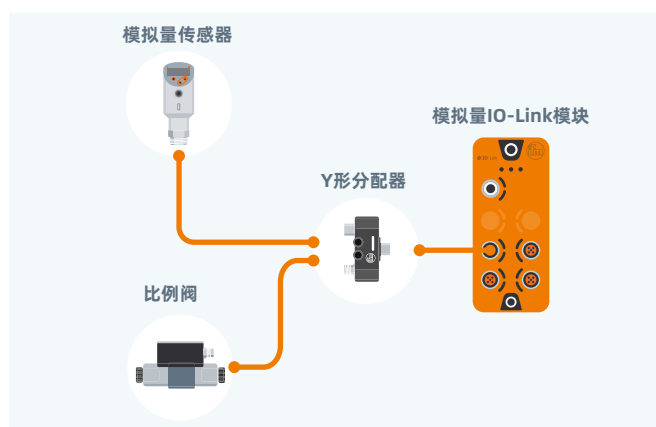
模拟应用场景

模拟量IO-Link模块将成熟的模拟技术与现代IO-Link通信技术相结合，填平了现有系统与数字自动化技术之间的鸿沟。典型应用场景包括水和废水管理，通过单一端口即可实现自动化的液位检测与阀门控制。该模块还能可靠地控制服务器冷却系统的流量、压力和温度。这使得现有模拟量传感器和执行器能够轻松高效地集成至IO-Link基础设施中。

工作原理

四个可自由配置的端口，每个端口均包含一路模拟量输入和一路模拟量输出，提供了最大灵活性。通过Y形分配器，传感器和执行器可在同一个端口上同时运行，模拟量信号则可便捷地通过IO-Link集成至控制器。针对卫生敏感型应用场景，还提供坚固耐用的食品级版本，该版本具备IP69的高防护等级，采用不锈钢插座和食品级外壳材料，可满足严苛的工业应用需求。

技术数据	
端口数量	4
输入	4x模拟量
输出	4x模拟量
IO-Link端口	1
输入/输出功能 (可配置)	4...20 mA / 0...20 mA / 0...10 V / 0...5 V
额定输出电流	[mA] 500
工业级 (橙色) 防护等级 外壳材质 插座/连接器	IP67 聚酰胺 镀镍黄铜
食品级 (灰色) 防护等级 外壳 插座/连接器	IP69 聚酰胺 不锈钢

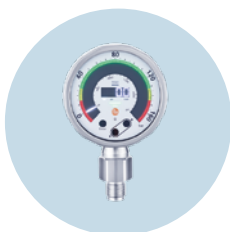


最佳伙伴

本公司保留纠正和修改本文内容的权利，
若有更改，不再另行通知。· 04.2026
ifm electronic gmbh · Friedrichstr. 1 · 45128 Essen



IO-Link主站
可柜外安装的PerformanceLine
主站，每个端口最高2A



电子压力计
测量值的模拟量显示与输出



24V开关电源
传感器和执行器的电源



更多技术详情，请访问：
ifm.com/fs/AL2350