



位置传感器



毫米级精度—— PMDLine带来全新 OGD精度



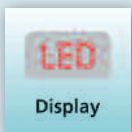
激光传感器/测距传感器



外形紧凑，采用标准M18螺纹和飞行时间技术

精确到毫米的精确测距

- 距离值双色显示，通过IO-Link发送
- 通过3个按钮或IO-Link实现便捷设置



精密ToF测距传感器，满足高要求应用

由于采用了创新的PMD技术（光混合器设备）光飞行时间原理，该传感器具备精密测量系统的所有功能。距离信息可以确定部件是否存在或其安装是否正确，例如，是否已安装O形圈。卓越的抗反射和背景抑制能力，加上高过量增益，使操作更加可靠。OGD的PMD技术远远优于传统的漫反射激光传感器。OGD精度可在300mm范围内形成极小的光点，从而实现了对极小部件的检测。

操作简单

通过三个操作键或IO-Link，可方便地将开关点设置精度为毫米距离。此外，还可利用IO-Link读出当前距离值。



测量范围 [mm]	背景消隐 [m]	输出	激光防护等级	光点Ø (最大距离处) [mm]	测量单位	订货号
--------------	-------------	----	--------	------------------------	------	-----

光电距离传感器· M12连接器, 互补

25...300	...19,2	PNP	1	3*	mm, 英寸 (可选)	OGD592
25...300	...19,2	NPN	1	3*	mm, 英寸 (可选)	OGD593

* 聚焦光点直径 (距离: 150 mm) : 1 mm

附件

样式	说明	订货号
----	----	-----

安装

	用于夹持安装的安装套件, M10螺纹, 压铸铝	E20718
	用于夹持安装的安装套件, M10螺纹, 不锈钢	E20870
	用于夹持安装的安装套件, Ø 12 mm, 压铸铝	E20836
	用于夹持安装的安装套件, Ø 12 mm, 不锈钢	E21207
	传感器杆, 100 mm, Ø 12 mm, M10螺纹, 不锈钢	E20938
	用于安装在铝型材上的立方体, M10螺纹, 压铸铝	E20951

IO-Link

	用于设备参数设置和分析的USB IO-Link主站 支持通信协议: IO-Link (4.8, 38.4和230 kBit/s)	E30390
	内存插头, 用于IO-Link传感器的参数存储器	E30398
	带Profinet接口的IO-Link主站	AL1100
	LR DEVICE, 用于对IO-Link传感器和执行器进行在线和离线参数设置的 (通过USB闪存提供) 软件	QA0011

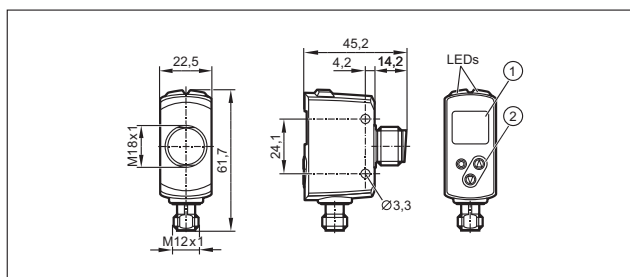
连接技术

	插座, M12, 2 m, 黑色, PUR电缆	EVC001
	插座, M12, 5 m, 黑色, PUR电缆	EVC002
	插座, M12, 2 m, 黑色, PUR电缆	EVC004
	插座, M12, 5 m, 黑色, PUR电缆	EVC005

更多技术数据

工作电压	[V DC]	10...30
光源类型/波长		650 nm激光
激光防护等级		1
输出	H = 亮通模式 / D = 暗通模式	可选择亮通/暗通
外壳防护等级, 防护等级		IP 65 / IP 67 III
外部光线抗扰度	[klx]	10
开关状态指示	LED	2 x 黄色
开关频率	[Hz]	11
额定电流	[mA]	2 x 100
电流消耗	[mA]	75
短路保护, 脉冲		·
反接/过载保护		· / ·
环境温度	[°C]	-25...50
材料	外壳	不锈钢 (1.4404/316L); ABS; PPSU; PMMA
	透镜	玻璃

尺寸



- 1) 字母数字显示器, 3位
- 2) 编程按钮

接线图

