



适合您应用的最佳选择

ifm液位传感器

来自ifm的自动化解决方案



ifm.com/cn/level

液位监测系统 各类需求的最优解决 方案



目录

点液位检测

阻抗频谱式接触液位检测

替代音叉产品，可抑制残留物和泡沫

电容式接触液位检测

用于溢流保护和泄漏监测

电容式非接触液位检测

用于透过非金属罐壁检测

电容式接触液位检测

适用于液压和冷却液罐应用

非接触式雷达

适用于高达10m的储罐液位的非接触式液位测量

接触式导波雷达液位检测

适用于工业和卫生应用

连续液位测量

静压式接触液位检测

适用于工业和卫生应用中的储罐和自由流动的水道

非接触式超声波液位检测

适用于远距离和难以检测的表面

非接触式光电液位检测

适用于远距离检测，采用聚焦光斑，测量不受角度限制

光电3D技术

适用于散装物料和完整性监测

附件

moneo

5 YEARS
Warranty
on ifm products



传感器型号	最大测量范围	模拟输出	开关输出	认证	
LMT, LMC	-	-	√	EHEDG, 3A, FDA, EC1935, WHG, ATEX, DNV/GL, FCM	4 - 5
LI	-	-	√	WHG	6 - 7
KG, KI; KQ	25	-	√		8 - 11
LK, LT	73	√	√	WHG	12 - 13
LW	1000	√	√	EHEDG, 3A, FDA, EC1935, USP VI	14 - 15
LR	200	√	√	EHEDG, 3A, FDA, EC1935, WHG	16 - 19
PG, PI, PA PS, PN, PE, PM	-	√	√	EHEDG, 3A, FDA, EC1935, ATEX, DNV/GL, FCM	20 - 25
UGT, UIT	800	√	√		26 - 27
O1D	980	√	√		28 - 29
O3D	800	√	√		30 - 31
					32 - 33
					34 - 35

阻抗频谱式 可替代音叉液位开关 具有抑制残留物和泡沫的 能力

可靠检测：
抑制残留物、溅水或泡沫。

优于音叉：
无机械部件，安装和功能完全兼容。

支持立即使用：
出厂设置适用于最常见的介质。

可使用IO-Link进行调整：
针对不同介质可进行区分或调节。

更高透明度：
可读取过程值优化应用。

卫生设计：
高级不锈钢外壳，带PEEK材料的传感器探头。适用于工业和卫生应用的版本。



LMC型液位传感器

安装方向自由，可灵活安装。

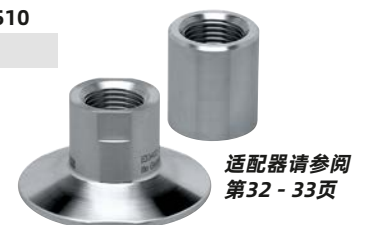
DNV/GL认证。

互补开关输出。

后部的螺纹可实现不同的插入深度。



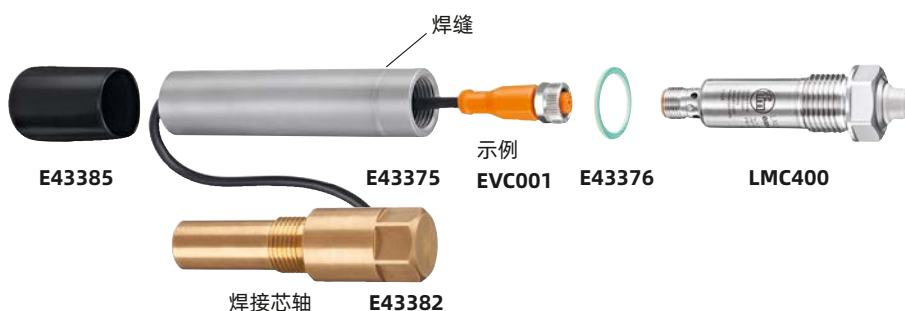
过程连接	安装深度 [mm]	订货号	订货号
应用领域		水	油
G 1/2	10	LMC100	LMC110
G 1/2	21	LMC400	LMC410
1/2 NPT	34	LMC500	LMC510
1/2 NPT	40	LMC502	



适配器请参阅
第32 - 33页

LMC400安装示例：

LMC400传感器的后部安装螺纹允许在管道中实现不同的插入深度。





LMT型液位传感器

安装方向自由，可灵活安装。

采用坚固的不锈钢外壳，抗冲击和振动。

EHEDG、3A和FDA卫生认证。

可提供溢流保护版本。

互补开关输出。



LMT安装示例:

E43414适配器可提供定制安装深度的传感器后部安装。

不锈钢适配器也可用作卫生密封。



过程连接	安装深度 [mm]	订货号	订货号	订货号
认证		卫生	WHG	ATEX
预设至含水介质				
G 1/2	11	LMT100	LMT191	
G 1/2	38	LMT102	LMT192	
G 1/2	153	LMT104	LMT194	
G 1/2	253	LMT105	LMT195	
G 3/4	28	LMT202	LMT292	
G 1	38	LMT302	LMT392	
预设至油、脂肪、粉末				
G 1/2	11	LMT110		LMT01A
G 1/2	153			LMT03A
G 1/2	253			LMT04A
预设至含糖介质				
G 1/2	11	LMT121		

示例

电容式 用于溢流保护和泄漏监测

快速安装使用：
安装调整方便。

灵活：
常闭 / 常开可编程调节。

清晰：
清晰可见的开关点指示。

多种使用方式：
插入深度132至737 mm。

已认证：
通过德国联邦水法 (WHG) 的溢流保护或泄漏传感器认证。



LI5型点液位传感器

非常适合用于液压油和冷却液。

模块化安装方式，便于灵活使用。

只需一个按钮即可调整和设置输出功能。

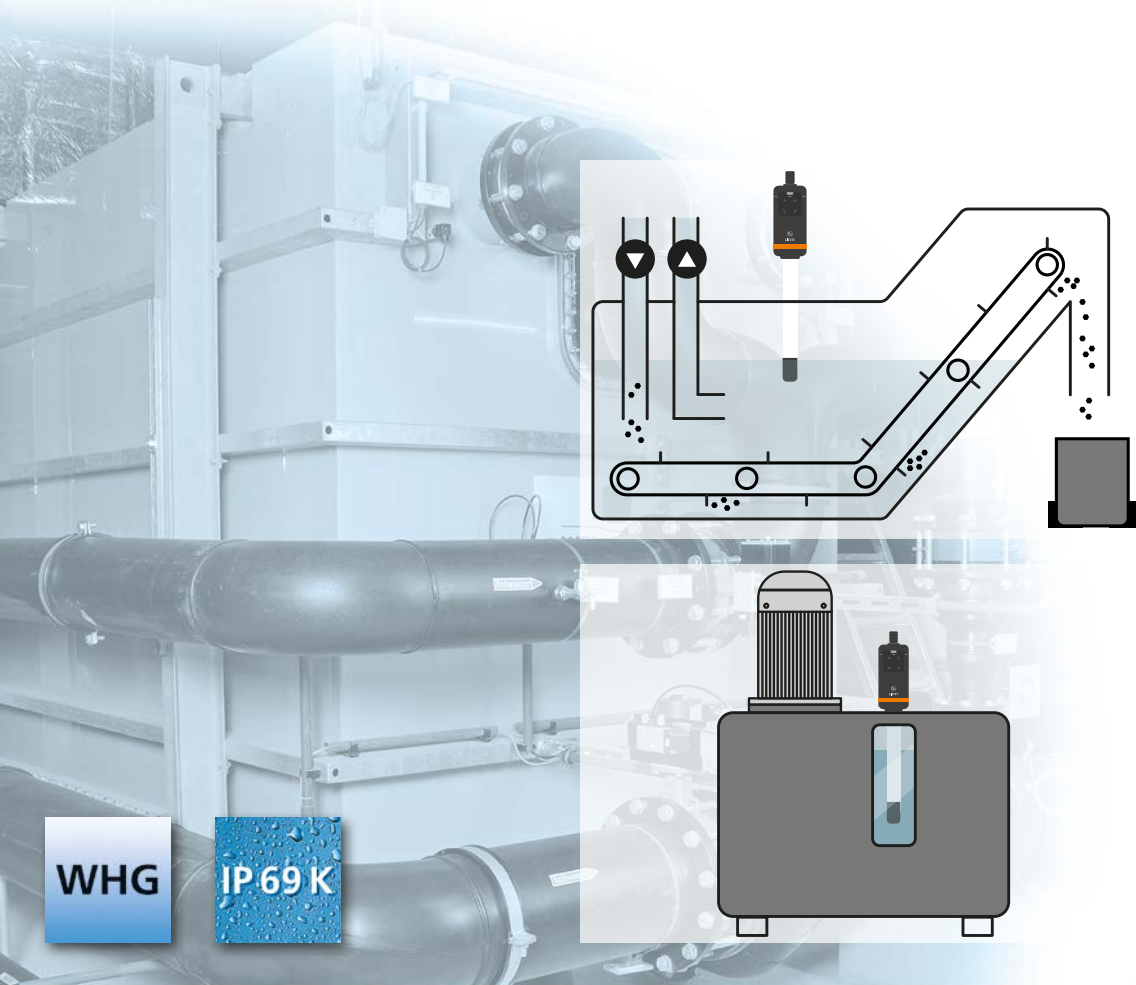
出厂预设水基介质。



探杆长度 [mm]	水温 [°C]	油温 [°C]	订货号
2开关输出, 1个温度和1个液位输出, 或2个液位输出, 取决于阻尼 (例如水/油)			
132	-25...85	-25...85	LI5131
273	-25...85	-25...85	LI5132
481	-25...85	-25...85	LI5133
737	-25...85	-25...85	LI5134



适配器请参阅
第32 - 33页



LI2型点液位传感器
 通过德国联邦水法 (WHG) 的溢流保护或泄漏传感器认证
 出厂预设为油基介质。



探杆长度 [mm]	水温 [°C]	油温 [°C]	订货号
2开关输出, 1个温度和1个液位输出, 或2个液位输出, 取决于阻尼 (例如水/油)			
132	-25...85	-25...85	LI2131
273	-25...85	-25...85	LI2132
481	-25...85	-25...85	LI2133
*应用符合WHG 0...85 °C			

需要了解更多信息?
 请访问:
ifm.cn

电容式 用于通过非金属罐壁检测

用户友好：

具有多种功能，如二进制开关输出、计时器功能输出、阻尼功能以及常闭 / 常开和窗口功能。

通讯能力出色：

过程值、参数设置数据和诊断信息可以通过IO-Link传输和评估。

简单：

在安装前可通过IO-Link进行参数设置，也可以通过传感器上的按钮进行设置。

可重复：

通过LR DEVICE软件中的“复制和粘贴”或通过内存插头，轻松进行多个传感器的参数设置。

完美：

通过LED显示器，可便捷、轻松进行开关点设置。



KG / KI型点液位传感器

电容式传感器，采用圆柱形M18或M30外壳。

防护等级IP 65到IP 69K。

可承受高达110 °C的介质温度。

可承受高达30,000 V的电磁干扰。

用于最佳开关点设置的12位显示器 (KG / KI6000)。



检测范围 [mm]	连接	设置	订货号	订货号	订货号
DC PNP			常闭	常开	可编程
M18外壳，塑料					
0.5...40 nf	M12连接器	信号显示			KG6000
8 nf	电缆	示教按钮			KG5069 ¹⁾
12 nf	M12连接器	示教按钮			KG5066
0.5...30 nf	电缆	电位计	KG5301	KG5303	
0.5...30 nf	M12连接器	电位计	KG5307	KG5309	
M30外壳，塑料					
0.5...40 nf	M12连接器	信号显示			KI6000
20 nf	M12连接器	示教按钮			KI5083
0.5...40 nf	电缆	电位计	KI5301	KI5303	
0.5...40 nf	M12连接器	电位计	KI5307	KI5309	
M30外壳，金属					
8 f	M12连接器	示教按钮			KI5085
15 nf	M12连接器	示教按钮			KI5087

¹⁾外壳，白色PP
f: 齐平安装 nf: 非齐平安装



通过旁路轻松进行空罐和满罐示教

适用于旁路安装，便于进行空罐和满罐示教，不会发生数值波动或过程中断。



接触式或非接触式安装

可在介质内或介质外部运行。



检测散装物料和液体

不同于其他测量原理，适用于液体和散装物料。

无故障使用。

通过非金属罐壁检测。

抑制残留物。

适用于潜在爆炸危险区域 (ATEX) 的版本。



KQ型点液位传感器

电容式传感器，采用小巧的矩形塑料外壳。

安装方便，带安装适配器和固定带。

通过残留物和污垢检测进行基于状态的维护。

可识别不同介质，适用于储罐内混合等应用。



用于最佳开关点设置的12位显示器 (KG / KI6000)。

检测范围 [mm]	连接	订货号
DC PNP		
12 nf	电缆, 2 m	KQ6002
12 nf	M8 插头	KQ6004
12 nf	M12 插头	KQ6005
12 nf	电缆, 2 m	KQ5100
12 nf	M12 插头	KQ5101
12 nf	M8 插头	KQ5102

电容式 用于透过非金属罐壁进行 连续检测

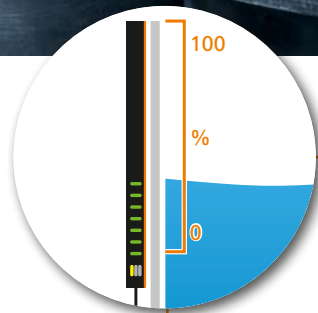
长期观测：
液位范围的连续监测。

易于安装：
可穿过非导电罐壁“查看”，无需接触介质和维护。

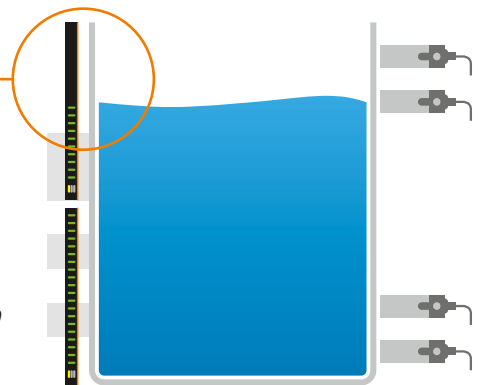
一个传感器提供三个开关点：
减少传感器的数量，单个传感器即可监测三个点液位。

快速设置：
可通过IO-Link轻松配置开关点。

无错误开关信号：
实现可靠的开关。
可通过偏移设置抑制沉积物和罐壁。

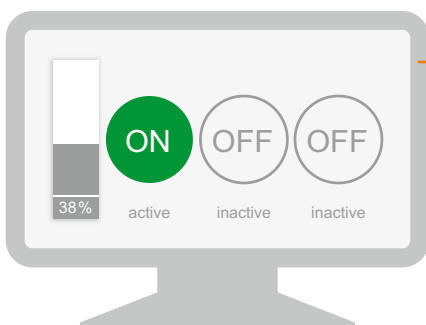


用于基于状态的维护：通过IO-Link连续显示液位 (0 - 100%)。



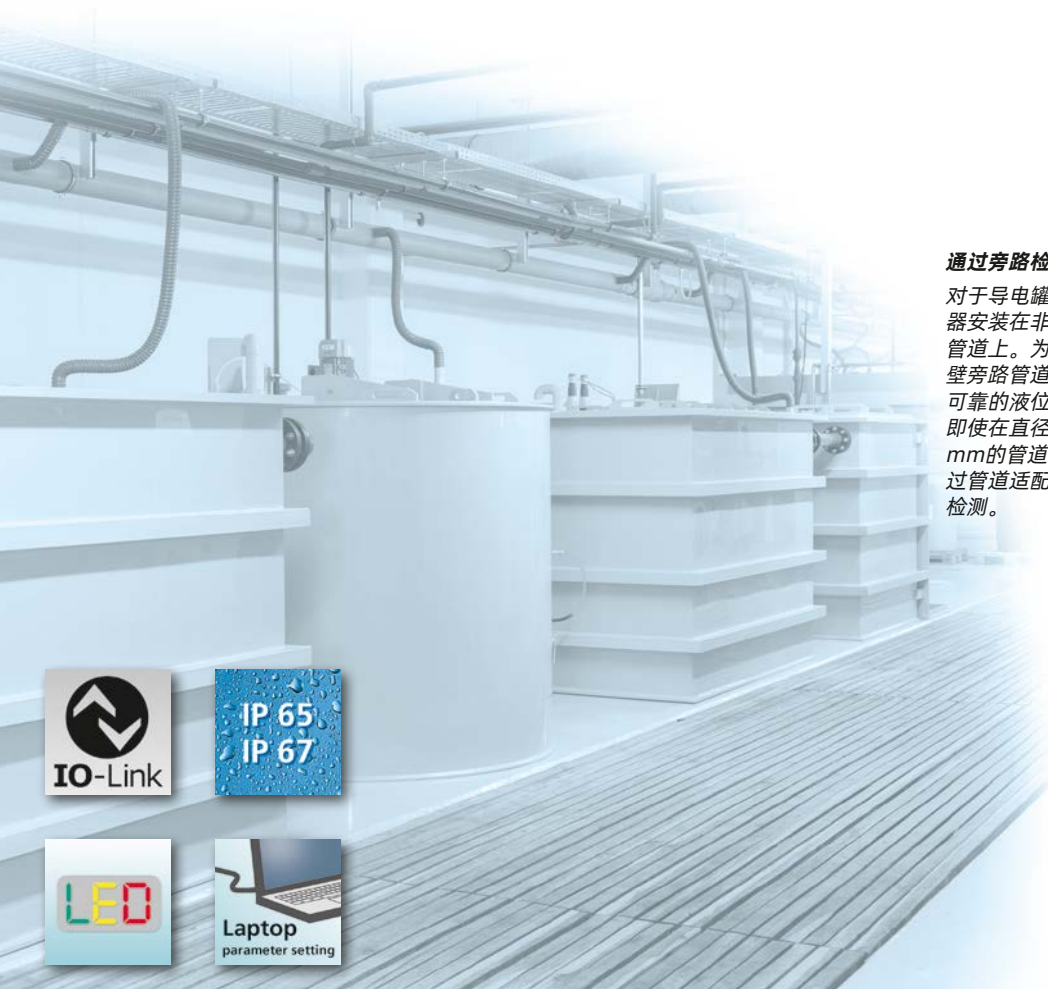
结合使用多个传感器可相应增大检测范围。

传统限位监测通常每个范围需要两到三个传感器。



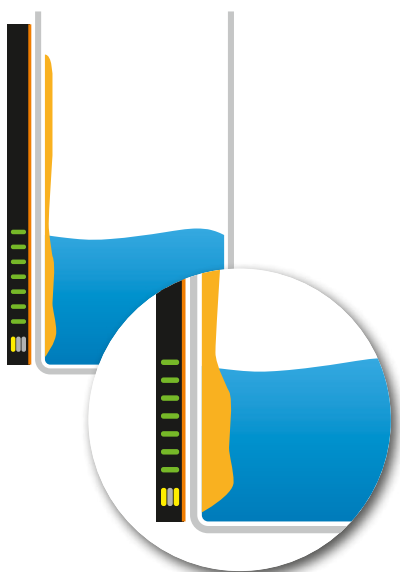
只需一个传感器即可监测三个点液位，同时还能进行连续范围监测。





通过旁路检测点液位

对于导电罐壁，传感器安装在非导电旁路管道上。为确保在薄壁旁路管道中进行可靠的液位检测，即使在直径小至10 mm的管道上也能通过管道适配器进行检测。



抑制和监测沉积物。

KQ10型点液位传感器

可通过IO-Link连续传输0...100 %的过程值，250 mm范围内无死区。

可通过IO-Link设置开关点和其他功能，如常闭/常开、滞后或传感器的方向和感测面。



外壳 [mm]	连接	订货号
DC • 3个开关输出，NO/NC可编程/维护		
矩形设计，塑料 250 x 28 x 16.7	电缆2 m，5针	KQ1000
	电缆0.1 m，M12连接器，5针	KQ1001

附件	订货号
用于平面安装的适配器	E12675
管道适配器	E12676
表面安装胶带	E12677
电缆扎带	E10880
IO-Link接口	E30390
IO-Link主机 / PROFINET	AL1100
连接电缆	EVC058

电容式 适用于液压和冷却液罐 应用



专业：

适用于工业应用中的水基和油基介质。

多样化：

具有2个或4个开关输出或模拟输出 4...20 mA / 0...10 V的版本。

安全：

LK12型通过溢流保护认证。

组合：

LT型可用于液位和温度监测。

灵活：

使用夹具配件可改变插入深度。

LK型液位传感器

直接在装置上或通过IO-Link显示和处理。

可选模拟输出或多达四个开关输出。

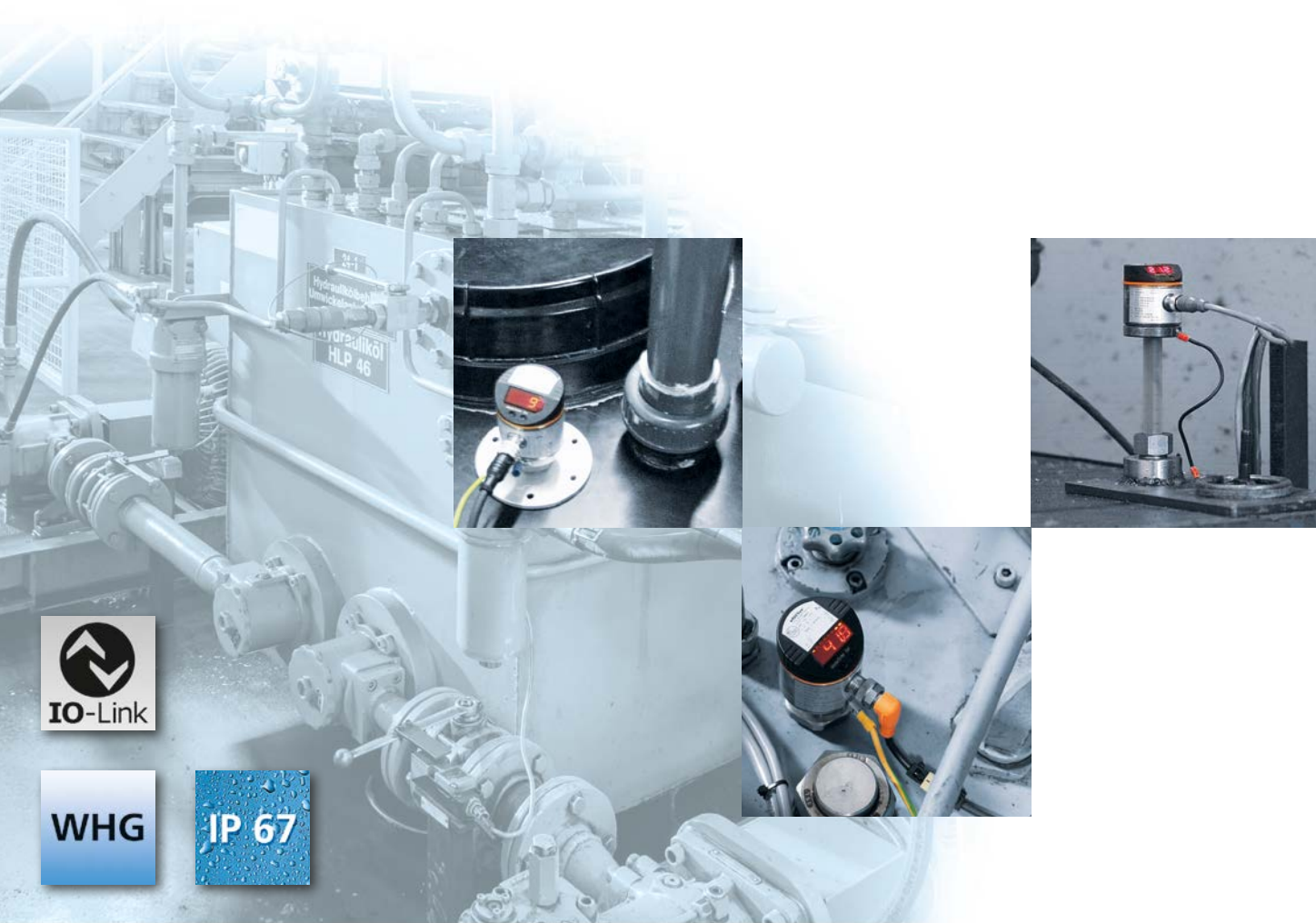
适用于高达70 °C的油温。

可选择符合德国联邦水法 (WHG) 的版本。



探杆长度 [mm]	说明	订货号
2开关输出		
264		LK1022
472		LK1023
728		LK1024
264	自动介质检测	LK7022
472		LK7023
728		LK7024
264	WHG	LK1222
472		LK1223
728		LK1224
1开关输出和1模拟输出, 4...20 mA / 0...10 V		
264		LK3122
472		LK3123
728		LK3124
4开关输出		
264		LK8122
472		LK8123
728		LK8124





LT型液位传感器

直接在装置上或通过IO-Link显示和处理。

适用于水基和油基介质。

适用于高达70 °C的油温。

用于液位和温度监测。



探杆长度 [mm]	说明	订货号
用于液位和温度的4开关输出		
264	用于液位的2开关输出 用于温度的2开关输出	LT8022
472		LT8023
728		LT8024
1模拟输出, 1开关输出		
264	用于液位的1模拟输出 ¹⁾ 用于温度的1开关输出 ¹⁾	LT3022
472		LT3023
728		LT3024

¹⁾ 液位 / 温度可选
* LT39xx和LT89xx可供日本



适配器请参阅
第32 - 33页

非接触式雷达 适用于储罐和开口容器中 高达10 m的液位测量



简单：

快速设置，仅需一个参数。

专为满足要求而设计：

坚固的高级不锈钢外壳，符合卫生和工业要求的认证。

IO-Link：

远程维护，对高储罐尤其有利。

精确：

精确的连续液位测量。

灵活：

直接测量或穿透非金属罐壁进行测量。

LW21工业液位传感器

可用于开口和封闭储罐和容器。

直接测量或穿透非金属罐壁进行测量。

测量范围
0.01...10 m。

介质温度
-40...150 °C。

可承受压力高达
8 bar。

可通过IO-Link轻松
调整。



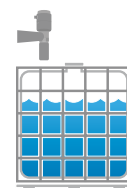
过程连接	订货号
2开关输出，或1开关输出和 1模拟输出4...20 mA	
Aseptoflex Vario G1	LW2120

* LW2160通过无线电认证，可用于印度和马来西亚

¹⁾在封闭金属储罐外部，传感器必须与E33705天线套管结合使用。可选E33706安装套件。



储罐



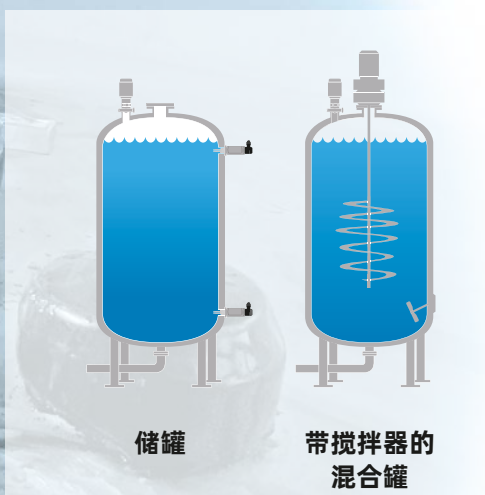
塑料储罐



外部使用



流量测量



LW27卫生型液位传感器

测量范围
0.01...10 m
介质温度
-40...150 °C
可承受压力高达
8 bar。
可通过IO-Link
轻松调整。



过程连接	订货号
2路开关输出或1路开关输出与 1路模拟输出4...20 mA	
Aseptoflex Vario G1	LW2720

* LW2760已通过印度和马来西亚无线电认证

了解更多雷达技术相关信息:



导波雷达 适用于工业和卫生应用



应用广泛：
模块化传感器，使用灵活。

可变：
探杆可切割成需要的长度。

可靠：
测量原理不受温度影响。

可选输出：
具有2个或4个开关输出或模拟输出
4...20 mA / 0...10 V的版本。

可选：
带显示和不带显示的版本。

LR型液位传感器

直接在装置上或通过IO-Link显示和处理。

可选模拟输出或多达四个开关输出。

探杆长度10...200 cm内可选。

可提供符合德国联邦水法 (WHG) 的版本。



过程连接	订货号
2开关输出, 或1开关输出和1模拟输出4...20 mA	
G 3/4公插头	LR2050
3/4" NPT	LR2350
1开关输出和1模拟输出, 4...20 mA或0...10 V	
G 3/4公插头	LR3000
3/4" NPT	LR3300
2开关输出	
G 3/4公插头	LR7000
3/4" NPT	LR7300
4开关输出	
G 3/4公插头	LR8000
3/4" NPT	LR8300
4开关输出 / WHG	
G 3/4公插头	LR8010 ¹⁾

¹⁾仅与探杆和同轴管连接, 请参阅第18页

* LR2059、LR3009、LR7009和LR8009可供日本

LR型液位变送器

适合工业应用。

可选模拟输出或多达四个开关输出。

防护等级IP 69K。

可通过IO-Link轻松调整。

探杆长度可在10...200 cm范围内自由选择。





过程连接	订货号
1开关输出和1模拟输出, 4...20 mA或0...10 V	
G 3/4公插头	LR3020
3/4" NPT	LR3320
2开关输出	
G 3/4公插头	LR7020
3/4" NPT	LR7320
4开关输出	
G 3/4公插头	LR8020
3/4" NPT	LR8320

LR27卫生型液位传感器

直接在装置上或通过IO-Link显示和处理。

介质温度
-40... 150 °C。

可承受压力高达
40 bar。

探杆长度在15...200
cm范围内可选。



过程连接	订货号
2开关输出, 或1开关输出和 1模拟输出4...20 mA	

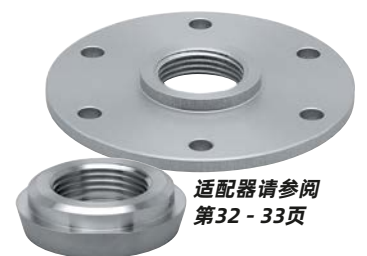
Aseptoflex Vario G1

LR2750

* LR2759可供日本



探杆和同轴管请
参阅第18 - 19页



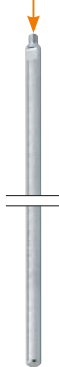
适配器请参阅
第32 - 33页

导波雷达 探杆和同轴管

液位传感器
3/4" NPT
LR3300型
LR7300型
LR8300型
LR2350型
LR3320型
LR7320型
LR8320型



用于LR液位传感器的
探杆，带3/4"
NPT或G 3/4公插
头，工业应用
材料：高级不锈钢
(1.4404 / 316L)



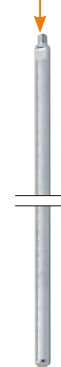
焊接适配器，
G 3/4外螺纹
E43379



液位传感器
G 3/4公插头
LR2050型
LR3000型
LR7000型
LR8000型¹⁾
LR3020型
LR7020型
LR8020型

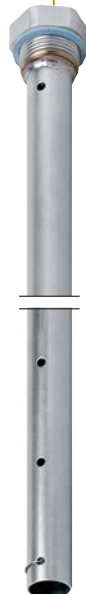


¹⁾仅与探杆和同轴管连接



长度 [mm]	订货号
150	E43225
210	E43351
240	E43203
265	E43352
300	E43226
450	E43204
500	E43227

用于LR液位传感器
的同轴管，带G 3/4
公插头，工业应用
材料：不锈钢
(1.4301 / 304)



过程连接	长度 [mm]	订货号
G 3/4	150	E43230
	210	E43354
	240	E43211
	265	E43355
	300	E43228
	450	E43212
	500	E43229
	700	E43213
	800	E43336
	1000	E43214
	1200	E43244
	1200	E43215
	1400	E43216
	1600	E43217
2000	E43356 ³⁾	
G 3/4	450, 不带孔	E43320
	1000, 不带孔	E43245
	700, 开槽	E43333
	1200, 开槽	E43334

³⁾仅适用于LR2050、LR3020、LR7020、LR8020型传感器



**LR2750卫生型
液位传感器**



**LR2750卫生型液位
传感器的探杆**

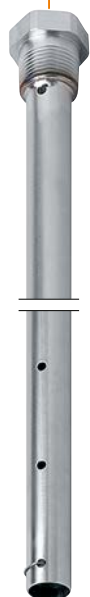
材料：高级不锈钢
(1.4404 / 316L)



长度 [mm]	订货号
700	E43205
800	E43337
1000	E43207
1200	E43208
1400	E43209
1600	E43210
2000	E43353³⁾

长度 [mm]	订货号
150	E43345
300	E43346
500	E43340
700	E43347
1000	E43341
1500	E43348
2000	E43342

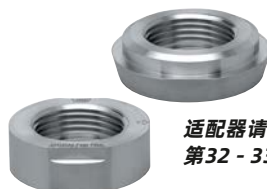
³⁾仅适用于LR2050、LR3020、LR7020、LR8020型传感器



过程连接	长度 [mm]	订货号
3/4" NPT	240	E43377
	450	E43218
	700	E43219
	1000	E43220
	1200	E43223
	1400	E43224
	1600	E43221
	2000	E43378³⁾

³⁾仅适用于LR2050、LR3020、LR7020、LR8020型传感器

如需了解更多附件选项，
请访问：
ifm.cn



适配器请参阅
第32 - 33页

静压式

适用于工业应用中的储罐
和自由流动的水道

坚固：

过载保护测量原理，具有良好的长期稳定性。

紧凑：

不带显示、带模拟量输出的压力变送器。

精确：

陶瓷电容式和压阻测量元件。



PA型压力传感器
2线压力变送器。
陶瓷电容式测量
元件。



过程连接	测量范围 相对压力 [mbar]	订货号
模拟输出4...20 mA		
G 1/4母插头	0...1000	PA3027
G 1/4母插头	0...250	PA3028
G 1/4公插头	0...250	PA3528
G 1/4公插头	0...100	PA3589
模拟输出0...10 V		
G 1/4母插头	0...1000	PA9027
G 1/4母插头	0...250	PA9028

需要了解更多信息？
请访问：
ifm.cn

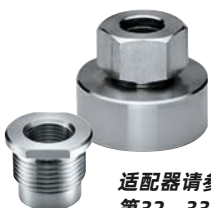


PS型潜水式压力变送器

PUR或FEP电缆，对介质具有高耐受性。

通过ATEX组I - M1类别和组II - 1G和1D类别认证。

通过内部通风电缆进行压力补偿。



适配器请参阅第32 - 33页

测量范围 相对压力 [mbar]	电缆 [m]	订货号
适用于标准应用, CE认证		
0...1000	PUR, 30	PS3617
0...1000	PUR, 15	PS3417
0...600	PUR, 30	PS3607
0...600	PUR, 15	PS3427
0...600	PUR, 10	PS3407
0...250	PUR, 5	PS3208
对介质具有高耐受性, CE认证		
0...1000	FEP, 30	PS4607
0...1000	FEP, 15	PS4417
0...600	FEP, 20	PS4506
0...600	FEP, 10	PS4407
0...250	FEP, 10	PS4408
0...250	FEP, 5	PS4208
适用于危险区域, CE、Ex、GL认证		
0...1000	FEP, 15	PS317A
0...600	FEP, 10	PS307A
0...250	FEP, 5	PS308A

静压式 适用于工业应用中的 储罐



坚固：

过载保护测量原理，具有良好的长期稳定性。

快速设置：

通过3个按钮设置，易于使用，符合VDMA标准（PN型）。

清晰：

带LED环的大指针显示屏（PG型）。

精确：

陶瓷电容式和压阻测量元件。

PN型压力传感器

可编程双色显示器，清晰可见的开关点LED。

可旋转过程连接。通过3个凸起按钮进行操作。

IO-Link。

PE型压力传感器

EPDM密封。



过程连接	工厂设置 测量范围 相对压力 [mbar]	订货号	工厂设置 测量范围 相对压力 [mbar]	订货号
2开关输出		1开关输出和1模拟输出， 4...20 mA / 0...10 V		
G 1/4母插头	0...1000	PN7097	0...1000	PN3097
G 1/4公插头	0...1000	PN7597	0...1000	PN3597
2开关输出，或1开关输出和1模拟输出，4...20 mA / 0...10 V，可调节				
G 1/4母插头	0...1000	PN2097	0...250	PN2098
G 1/4公插头	0...1000	PN2597	0...250	PN2598
G 1/4母插头	-500...500	PN2169		
G 1/4公插头	-500...500	PN2569		
2开关输出，或1开关输出和1模拟输出，4...20 mA / 0...10 V，可调节				
G 1/4母插头	-1000...1000	PE2099		
G 1/4公插头	-1000...1000	PE2599		



IP 69 K

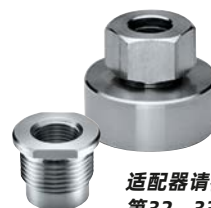
IP 67

PG型压力传感器

采用电子指针显示，
具有最佳的易读性。
可旋转显示器。
显示变化趋势或最小
值和最大值。



过程连接	工厂设置 测量范围 相对压力 [mbar]	订货号
1开关输出和1模拟输出， 4...20 mA / 20...4 mA，可调节		
G 1/2公插头	0...1000	PG2457
G 1/2公插头	0...250	PG2458
G 1/2公插头	0...100	PG2489



适配器请参阅
第32 - 33页

静压式 适用于卫生应用中的大型 储罐



卫生：

高防护等级，材料和认证符合卫生要求。

坚固：

高过载保护陶瓷电容式测量元件，具有长期稳定性。

应用广泛：

多种过程连接可选。

精确：

高总体精度 (0.2%)。

适用于CIP/SIP：

耐高温和电子温度补偿。

文档齐全：

可免费下载出厂证书。

PG型压力传感器

采用电子指针显示，具有最佳的易读性。

可旋转显示器。

显示变化趋势或最小值和最大值。



PM型压力变送器

可编程模拟输出

精度0.2%。

IO-Link。



工厂设置 测量范围 相对压力 [mbar]	过程连接	
	Aseptoflex Vario G1 公插头订货号	密封锥面G1 公插头订货号
1开关输出和1模拟输出， 4...20 mA / 20...4 mA，可调节		
0...100	PG2789	PG2889
0...250	PG2798	PG2898
0...1000	PG2797	PG2897
-1000...1000	PG2799	PG2899

工厂设置 测量范围 相对压力 [mbar]	过程连接		
	Aseptoflex Vario G1 公插头订货号	密封锥面G1 公插头订货号	Clamp DN25...40 订货号
模拟输出4...20 mA，可调节			
0...100	PM1789	PM1689	-
0...250	PM1708	PM1608	PM1108
0...400	PM1718	PM1618	PM1118
-1000...1000	PM1709	PM1609	PM1109
0...1000	PM1707	PM1607	PM1107
0...1600	PM1717	PM1617	PM1117



IP 69 K

eHEDG



EC 1935 / 2004



PI型压力传感器

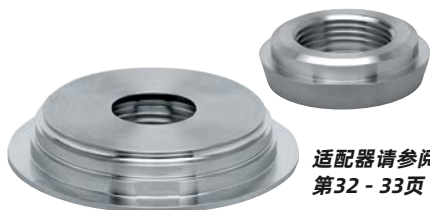
2线制可编程模拟输出。

额外3/4线制开关输出。

IO-Link。



工厂设置 测量范围 相对压力 [mbar]	过程连接	
	Aseptoflex Vario G1 公插头订货号	密封锥面G1 公插头订货号
1开关输出和1模拟输出, 4...20 mA / 20...4 mA		
0...100	PI1789	PI1889
0...250	PI1708	PI1808
0...400	PI1718	PI1818
-1000...1000	PI1709	PI1809
0...1000	PI1707	PI1807
0...1600	PI1717	PI1817



适配器请参阅
第32 - 33页

了解更多关于PI系列的信息:



超声波 适用于远距离和难以检测的表面



精确：

精确连续的液位测量，例如散装材料。

坚固：

高级不锈钢外壳，适用于严苛应用。

简单：

使用示教按钮、远程示教或IO-Link进行设置。

灵活：

常闭 / 常开可编程调节。

多样化：

具有2个开关输出或开关和模拟输出 4...20 mA / 0...10 V的版本。

灵活：

可调节声束。

已认证：

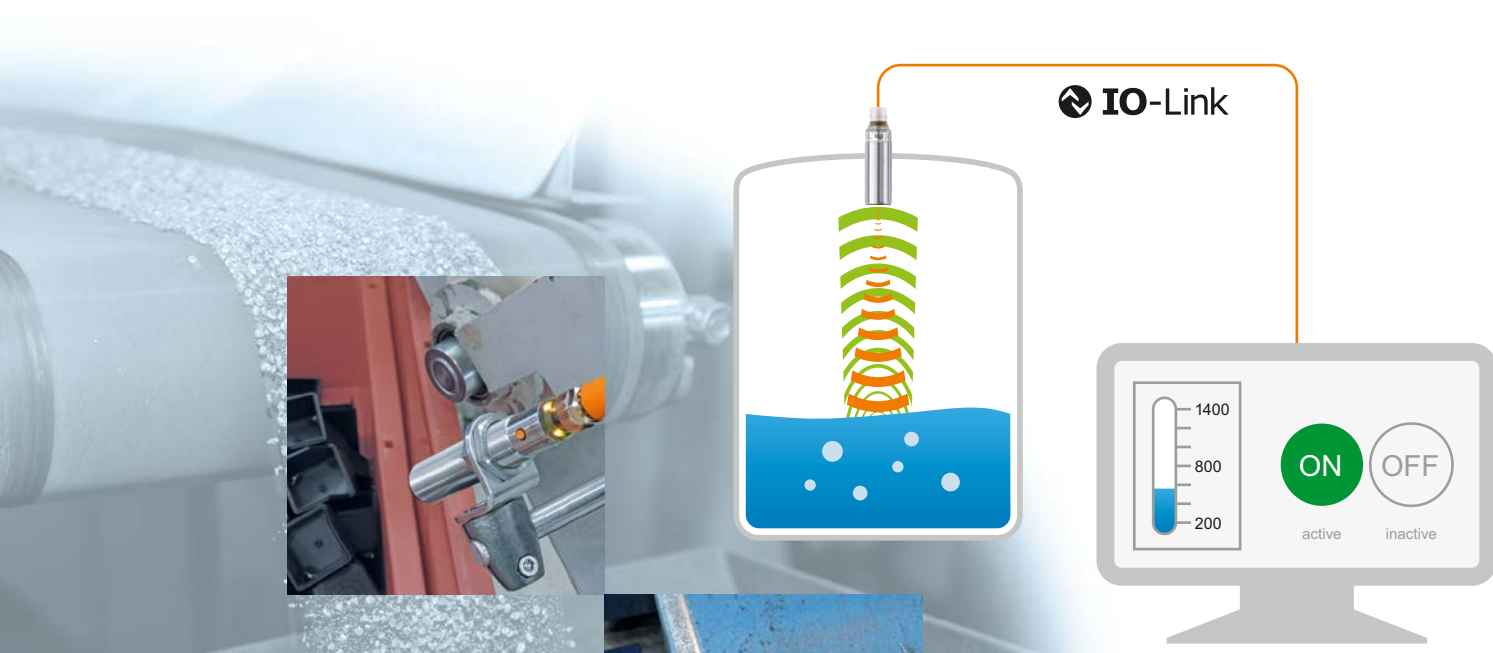
ECOLAB

UGT Cube型超声波传感器



设计	输出 ¹⁾	订货号	订货号	订货号
最大范围 [mm]		40...300	60...800	80...1200
M18 Cube	PNP, IO-Link	UGT592	UGT593	UGT594
M18短	PNP, IO-Link	UGT524	UGT525	UGT526
M18短	2 x PNP, IO-Link	UGT528	UGT527	UGT529
最大范围 [mm]		150...1600	200...2200	
M18长	2 x PNP, IO-Link	UGT509	UGT512	
M18长	PNP, 4...20 mA, IO-Link	UGT510	UGT513	
M18长	PNP, 0...10 V, IO-Link	UGT511	UGT514	
最大范围 [mm]		250...3500	350...6000	600...8000
M30	2 x PNP, IO-Link	UIT500	UIT503	UIT506
M30	PNP, 4...20 mA, IO-Link	UIT501	UIT504	UIT507
M30	PNP, 0...10 V, IO-Link	UIT502	UIT505	UIT508
最大范围 [mm]		250...2500		
M30	2 x PNP, IO-Link	UIT300		
M30	PNP, 4...20 mA, IO-Link	UIT301		
M30	PNP, 0...10 V, IO-Link	UIT302		

¹⁾ 如需了解不带IO-Link的版本或数字/模拟混合单元版本，请参见ifm.com



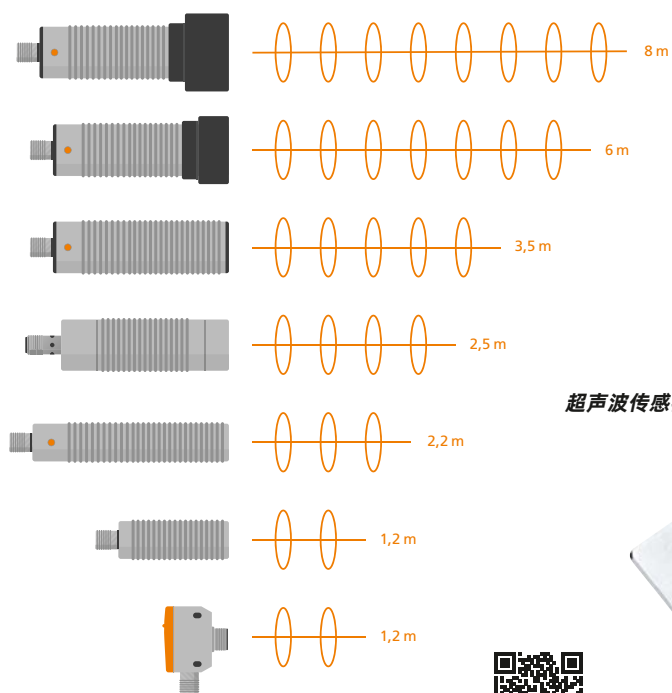
IP 69 K

ECOLAB certified

IO-Link

IP 67

超声波传感器还可以检测任何颜色的光亮和不规则表面。



超声波传感器附件



有关塑料版本，请访问 ifm.cn

说明	订货号
用于聚焦声束的声管, M18	E23000
用于安装在狭小空间或多尘环境中的声音偏转器, 距离最远可达1.2 m	E23001
用于安装在狭小空间或多尘环境中的声音偏转器, 距离最远可达2.2 m	E23002
声音偏转器M18	E23006
用于聚焦声束的声管, M30	E23007
声音偏转器M30	E23008

光电式

适用于远距离检测：采用聚焦光斑，测量不受角度限制



远距离：

散装物料和不透明液体的光电液位检测。对于大型储罐和容器，检测范围高达9.8 m。

用户友好：

具有窗口功能的可扩展检测范围。

可靠检测：

可用于需背景消隐的应用。测量不受角度限制，可轻松调节。

安装灵活。

各种各样的固定附件。

独立：

检测不受表面的形状、颜色和结构影响。

O1D型光电测距传感器，采用光飞行时间测量技术

可承受高达100,000 lux的外部光线干扰。

2路开关输出，1路输出可以配置为模拟输出。

4位字母数字显示器。



测量范围 [m]	连接	光斑直径 [mm]	订货号
0.2...9.8	M12连接器	< 15 x 15	O1D300

需要了解更多信息？
请访问：
ifm.cn



储罐上的非接触式
液位测量。



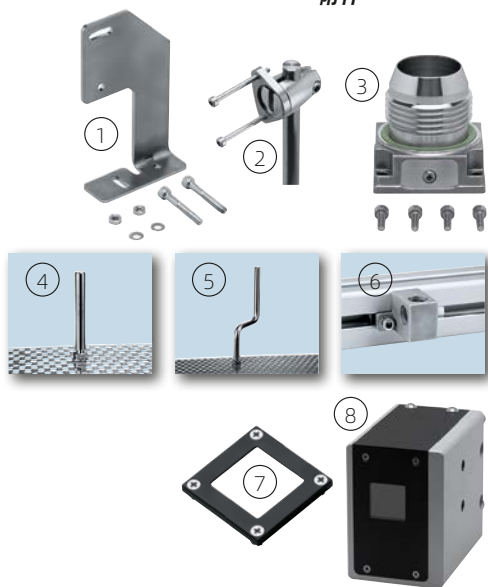
甘蔗输送过程中的
液位检测。



料斗的料位检测。



附件



编号	说明	订货号
安装附件		
①	高级不锈钢 (1.4404 / 316 L) 安装支架	E21120
②	用于杆安装的安装夹套装, Ø 12 mm	E2D101
③	安装适配器, 带过程连接G1公插头	E21224
④	安装杆, 100 mm, Ø 12 mm, M10螺纹, 不锈钢	E20938
⑤	安装杆, 200 mm, Ø 12 mm, M10螺纹, 不锈钢	E20940
⑥	用于安装在铝型材上的立方体, M10螺纹, 不锈钢	E20951
设备保护		
⑦	保护盖, 玻璃	E21171
	保护盖, PMMA	E21133
⑧	冷却箱	E21248

光电3D

适用于散装物料和完整性监测



获奖产品：

首个可以一目了然地检测物体三维尺寸的工业级3D传感器。传感器基于光飞行时间测量原理。

独立：

照明装置、飞行时间测量技术和评估单元集成在适合工业环境使用的外壳中。

远检测距离：

适用于不透明介质的非接触式检测，液位可高达10 m，不受外部光线和颜色的影响。

灵活：

测量区段可调整匹配对应储罐的形状。

信息化：

通过LED显示器反馈。

一切尽在掌控：

即使是料堆和漏斗也完全受控。

采用飞行时间测量的O3D型光电3D传感器

开关输出和模拟输出可方便地集成到控制环境中。

凹凸表面的连续测量。

确定最大值、最小值或平均值。

示教不同的储罐形状。

抑制干扰结构。

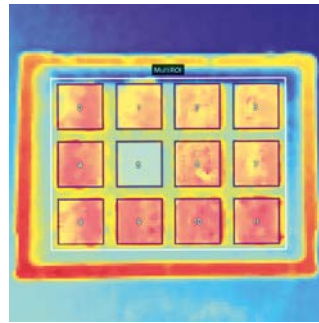


外壳材料	孔径角 [°]	最大视场尺寸 [m]		订货号
2数字输入，3数字输出，1模拟输出				
铝合金	40 x 30	2.61 x 3.47	IP 65, IP 67	O3D300
铝合金	60 x 45	3.75 x 5.00	IP 65, IP 67	O3D302
铝合金	70 x 51	4.70 x 5.00	IP 65, IP 67	O3D304
不锈钢	40 x 30	2.61 x 3.47	IP 65, IP 67, IP 69K	O3D310
不锈钢	60 x 45	3.75 x 5.00	IP 65, IP 67, IP 69K	O3D312
不锈钢	70 x 51	4.70 x 5.00	IP 65, IP 67, IP 69K	O3D314

3D传感器附件

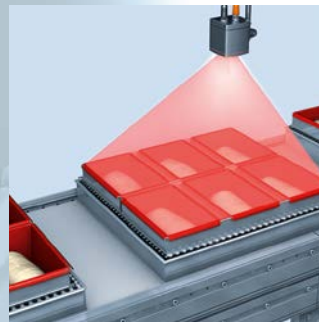


说明	订货号
连接电缆直头，M12 / RJ45，2 m，MPPE无卤素	EVF551
连接电缆弯头，M12，3 m，PVC	E12456
3D传感器安装套件，不锈钢	E3D301

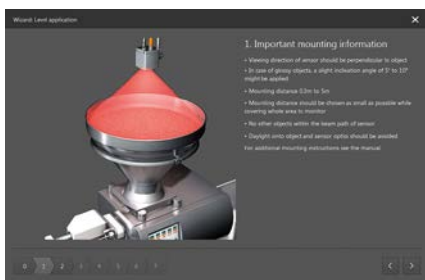


获专利的多ROI功能可以将多个测量区段合并为一个结果，也可以提供单个测量值。

全箱检查 - 自动位置方向调整，即使物体位置变化也可确保功能稳定。



对储罐、料仓、料斗或料堆中的非透明固体和散装物料进行连续料位测量。数据输出单位为m或m³。

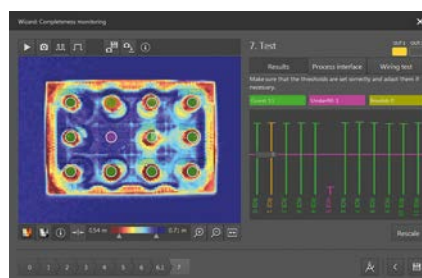
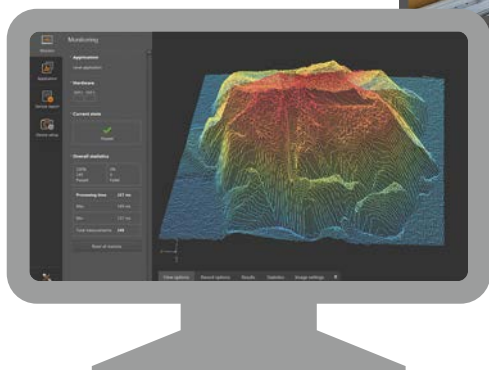


液位监测



用户友好。

通过与用户的不断交流和广泛的操作测试，使得传感器易于集成和使用，从订购到更换都非常简单。



完整性控制

附件

工业和卫生应用中液位传感器的适配器



用于LMT型传感器的适配器G 1/2



编号	过程连接	订货号	订货号, 带泄漏孔
适用于工业和卫生应用的安装适配器			
①	夹具1 - 1.5"	E33401	E43311
	夹具2"	E33402	E43312
②	卫生套管接头, DN25	E43304	-
	卫生套管接头, DN40	E43305	-
③	Varivent F型, DN25, D = 50	E43306	-
	Varivent N型, DN40...150, D = 68	E43307	-
④	旋入式适配器G 3/4	E43302	-
	适配器G 1	E43303	-
④	适配器3/4" NPT	E43313	-
⑤	管件DN25 SMS	E33430	-
	管件DN50 SMS	-	E33444
	密封塞G 1/2	E43308	-
⑥	适配器M30 x 1.5	E43325	-
⑦	适配器DN50 SMS	E43344	-
⑧	适配器Aseptoflex Vario	E43358	-
适用于工业和卫生应用的焊接适配器			
⑨	环适配器G 1/2 Ø 45 mm	E30056	E43315
⑩	球适配器G 1/2 Ø 35 mm	E30055	-
⑪	用于储罐G 1/2 Ø 30 mm	E43300	E43309
⑪	用于管道G 1/2 Ø 29 mm	E43301	E43310
⑫	长版本G 1/2 Ø 50 mm	E43319	-
⑬	焊接芯轴G 1/2	E43314	-
适用于工业和卫生应用的T型件			
	T型件DN25	E43316	-
⑭	T型件DN40	E43317	-
	T型件DN50	E43318	-
各种夹具适配器			
⑮	用于LMT104型传感器的夹具适配器 1)	E43349	-
	用于LMT105型传感器的夹具适配器 1)	E43322	-

1) 仅与G 1/2 I 适配器连接

用于LMC型传感器的适配器G 1/2



编号	说明	订货号
焊接适配器		
⑲	用于LMC型传感器的G 1/2	E43375
	用于LR型传感器的G 3/4	E43379
⑳	用于LMC4x0型传感器的焊接芯轴	E43382

想找合适的连接器？
请访问
ifm.cn

用于G1公插头 /
Aseptoflex Vario
PG, PI, LR, PM
的适配器



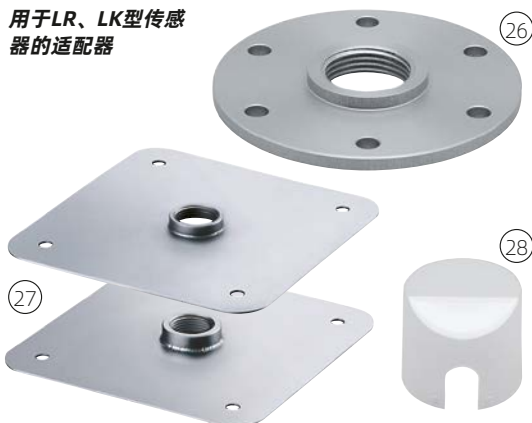
编号	过程连接	订货号	订货号, 带泄漏孔
适用于工业和卫生应用的安装适配器			
①⑥	夹具1 - 1.5"	E33201	E33208
	夹具2"	E33202	E33209
①⑦	卫生套管接头, DN32	E33211	-
	卫生套管接头, DN40	E33212	-
	卫生套管接头, DN50	E33213	-
	通用过程适配器, Rd52	E33340	-
	管件, DIN 11864-1 A-B5	-	E33304
①⑧	Varivent F型, DN25, D = 50	E33221	E33228
	Varivent N型, DN40...150, D = 68	E33222	E33229
①⑨	法兰DRD, D = 65	E33242	-
适用于工业和卫生应用的焊接适配器			
②⑦	焊接适配器Ø 85 mm	-	E30528
②⑧	焊接适配器Ø 85 mm	-	E30529

用于LI、LK、LT型
传感器的适配器



编号	说明	订货号
安装适配器		
②②	安装夹Ø 16 mm	E43000
②③	焊接适配器Ø 50 mm	E43002
②④	安装适配器G 3/4	E43003
	安装适配器G 1	E43004
	安装适配器, 3/4" NPT,	E43012
保护支架		
②⑤	空调管, 长度132 mm	E43103
	空调管, 长度264 mm	E43100
	空调管, 长度472 mm	E43101
	空调管, 长度728 mm	E43102

用于LR、LK型传感
器的适配器



编号	说明	订货号
安装适配器		
②⑥	法兰板73 - 90 / G 3/4	E43201
	法兰板65 - 80 / G 3/4	E43202
②⑦	LR型传感器的安装板G 3/4, 用于在塑料储罐中进行安装	E43380
	LR型传感器的安装板3/4" NPT, 用于在塑料储罐中进行安装	E43381
保护支架		
②⑧	防护盖	E43910

我们喜欢一切按计划进行。



moneo|RTM: 使用双组分浇注树脂进行储罐液位监测。

为了保护传感器的电子器件免受冲击、振动和潮湿的影响，封装工艺是传感器生产的重要组成部分。为了保证生产过程的顺利进行，同时也为了始终保持持续稳定的产品质量，储罐容器中浇注树脂和浇注固化剂的始终可用性是至关重要的。因此，ifm prover gmbh实施的液位监测应用有助于在生产过程中对温度关键介质进行可靠的运输。



moneo|RTM: 优化校准装置中的液位监测。

流量传感器在ifm prover gmbh的校准装置中进行校准。

为了确保最高的测量精度，冷水和热水的输送都要通过传感器。测量值用于校准。





保留进行技术变更的权利，恕不另行通知。 · ifm electronic gmbh, Friedrichstr. 1, 45128 Essen · 05/24

ifm.com

