

## 方形设计、易于使用 且始终牢固

采用ecolink技术的DIN A阀塞

- 阀塞现在也拥有了久经考验的M12 ecolink技术的所有优点
- 用手拧即可实现最高紧固度
- 能防止振动导致的意外松动
- 环形LED状态显示器从任何角度都清晰可见



IP69K

**ifm** – close to you!

电缆长度 [m]	订货号		
	带直型接头的 连接电缆	带角型接头的 连接电缆	带开放末端的 连接电缆
0.3	EVCB06	EVCB14	EVCB22
0.6	EVCB07	EVCB15	EVCB23
1	EVCB08	EVCB16	EVCB24
1.5	EVCB09	EVCB17	EVCB25
2	EVCB10	EVCB18	EVCB26
3	EVCB11	EVCB19	EVCB27
5	EVCB12	EVCB20	EVCB28
10	EVCB13	EVCB21	EVCB29

阀塞现在也具备了ecolink的所有优点

手动拧紧

中心紧固螺钉的特殊轮廓使得用手就能以最佳扭矩拧紧。末端限位装置能防止拧得过紧，而卡口则提供稳固的抓力。

防止意外松动

锁止机构能够防止中心螺钉意外松动，即使在振动的情况下也不例外。

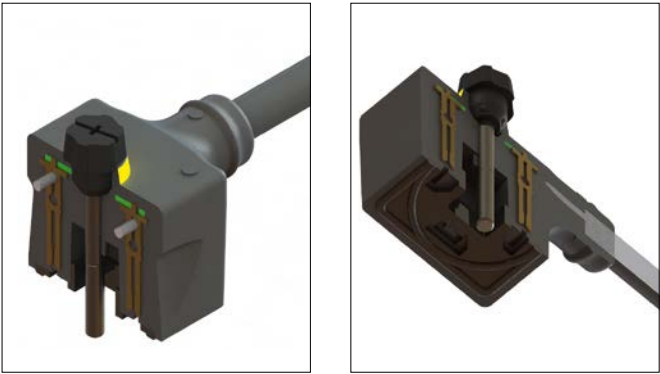
LED显示器

环形LED显示器在各种角度下都清晰可见，兼具状态显示和密封功能。

最佳密封效果

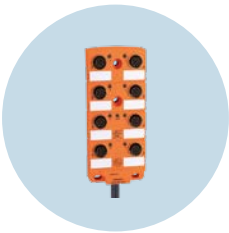
机械末端限位装置将密封件压缩最多30%，从而最大限度地防止湿气侵入。密封件为内置式，与各种计数器轮廓兼容。

技术数据	
过压保护	有 (VDR)
外壳材质	聚酰胺
密封件材质	氢化丁腈橡胶
连接电缆材质	聚氨酯
防护等级	IP67、IP69K



可靠的ecolink连接技术现在也可用于插头连接器。

最佳伙伴



**分配箱**  
分布式集成传感器和执行器



**ioControl**  
分散连接传感器，可自由编程



**Y型分配器**  
用于有限空间内的各种输入和输出



更多技术详情，请访问：  
[ifm.com/fs/EVCB06](http://ifm.com/fs/EVCB06)