



过程传感器

# 带E1认证：适用于移动机械的压力变送器



压力传感器



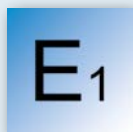
外壳宽度仅19 mm,  
带G 1/4过程连接件

响应时间仅2 ms

测量精度 $< \pm 0.8\%$ ,  
重复精度 $< \pm 0.05\%$

通过M12或DEUTSCH连接器轻松  
连接

采用焊接不锈钢外壳,  
可在严苛工作环境中可靠使用



## 面向移动应用的E1 型式认证

PT/PU型传感器适用于移动应用，并且尤其适用于具有高工作压力的液压和气动应用。它们具有高抗振动和抗冲击性、高防护等级和出色的EMC性能，**外壳紧凑且测量精度高**

传感器的薄膜测量元件直接焊接在过程连接件上，不仅测量精度高，且响应快。其使用的测量技术还实现了对边宽度仅19 mm的超紧凑外壳，因此非常便于安装在空间狭小的场合。



相对压力测量范围 [bar]	P <sub>过载</sub> 最大值 (静态) [bar]	P <sub>破裂</sub> 最小值 [bar]	订货号
-------------------	--------------------------------------	---------------------------------	-----

#### 输出功能4...20 mA, M12连接器

0...600	1500	2500	<b>PT560E</b>
0...400	1000	1700	<b>PT500E</b>
0...250	625	1200	<b>PT501E</b>
0...100	250	1000	<b>PT502E</b>
0...25	65	600	<b>PT503E</b>
0...10	25	300	<b>PT504E</b>

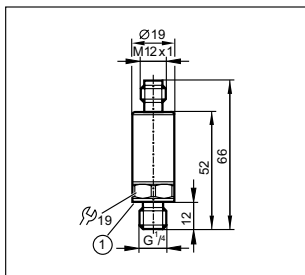
#### 输出功能4...20 mA, DEUTSCH连接器

0...600	1500	2500	<b>PT760E</b>
0...400	1000	1700	<b>PT700E</b>
0...250	625	1200	<b>PT701E</b>
0...100	250	1000	<b>PT702E</b>
0...25	65	600	<b>PT703E</b>
0...10	25	300	<b>PT704E</b>

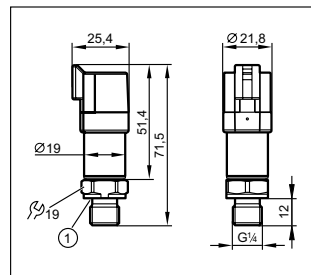
#### 输出功能0.5...4.5 V, M12连接器

0...600	1500	2500	<b>PU560E</b>
0...400	1000	1700	<b>PU500E</b>
0...250	625	1200	<b>PU501E</b>
0...100	250	1000	<b>PU502E</b>
0...60	150	900	<b>PU523E</b>
0...25	65	600	<b>PU503E</b>
0...10	25	300	<b>PU504E</b>

## 尺寸



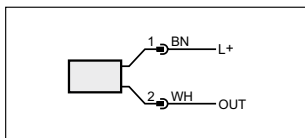
PT5 / PU5



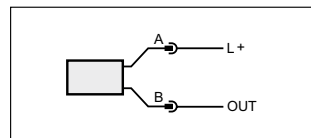
PT7

1) 密封件: FKM / DIN 3869

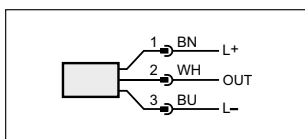
## 接线图



PT5



PT7



PU5

## 一般技术数据

工作电压	[V DC]	8...32
反接保护		•
<b>精度 / 偏差 (量程百分比)</b>		
线性度误差		< ± 0.8
线性度		< ± 0.25 (BFSL) / < ± 0.5 (LS)
迟滞		< ± 0.2
重复精度		< ± 0.05
长期稳定性		< ± 0.1
<b>-40...125°C温度范围内的温度系数 (TEMPCO) (量程%/10 K)</b>		
零点 + 量程的TEMPCO		< ± 0.1 (0...80 °C) < ± 0.2 (-40...0 °C 和80...125 °C)
介质温度	[°C]	-40...125
防护等级		IP 67 / IP 69K
材料 (接液部件)		高级不锈钢 (1.4542) (17-4 PH / 630)
限制器		•
EMC		符合UN ECE R10 Rev. 5 ISO 11452-2: 100 V/m EN61326-1

## 附件

类型	说明	订货号
----	----	-----

### 安装

	G 1/4 - G 1/2适配器, 高级不锈钢 (1.4571/316Ti)	<b>E30135</b>
	FKM密封件	<b>E30145</b>
	EPDM密封件	<b>E30442</b>

### 连接技术

	插座, M12, 2 m, PUR 电缆, 无卤素, 黑色	<b>EVM001</b>
	插座, M12, 5 m, PUR 电缆, 无卤素, 黑色	<b>EVM002</b>
	插座, M12, 10 m, PUR 电缆, 无卤素, 黑色	<b>EVM003</b>
	插座, M12, 2 m, PUR 电缆, 无卤素, 黑色	<b>EVM004</b>
	插座, M12, 5 m, PUR 电缆, 无卤素, 黑色	<b>EVM005</b>
	插座, M12, 10 m, PUR 电缆, 无卤素, 黑色	<b>EVM006</b>