



适合您应用的正确选择

ifm压力传感器

ifm自动化解决方案

ifm.cn/cn/pressure

压力监测系统 为各类需求提供最优 解决方案

目录

面向工业应用的带显示器产品

面向工业应用的不带显示器产品

面向工业应用的齐平式安装产品

面向气动应用的产品

面向移动应用的产品

面向卫生应用的带显示器产品

面向卫生应用的不带显示器产品

压力传感器的过程适配器和安装附件

传感器类型

PN
PE
PG24

PA
PK
PT/PU
PS
PV

PL54
PL15

PQ3
PQS/PQC

PT/PU

PG27/28
PI

PM

5年
德国品质
五年质保



测量范围 [bar]	介质温度 [°C]	集成温度 测量功能	液压应用	造船 (DNV-GL船 级社认证)	机床	应用			
						含水介质	气体介质	粘稠介质或者含有 颗粒物的液体	
-1...600	-25...80		√	√ ¹⁾	√	√	√		4 - 7
-1...250	-25...80			√	√	√			
-1...400	-25...80		√		√	√			
-1...600	-25...90		√		√	√			8 - 11
0...400	-25...80		√		√		√		
-1...600	-40...90 ⁴⁾		√	√ ²⁾	√		√		
0...1	-10...85			√ ³⁾		√			
-1...600	-40...90	√	√		√		√		
0...400	-25...90				√	√		√	12 - 13
-1...160	-25...110	√			√	√		√	
-1...10	0...60				√		√		14 - 15
-1...16	0...60				√		√		
0...600	-40...125		√				√		16 - 17
-1...25	-25...125					√	√	√	18 - 19
-1...100	-25...150/200	√				√	√	√	
-1...100	-25...150	√				√	√	√	20 - 21
									22 - 23

1) PN2xxx 2) PTxxxx 3) PS3xxA 4) PT50xx: -40...125 °C

想要了解其他产品?
更多选择请访问
ifm.cn

面向工业应用的 带显示器产品

稳固可靠：
适用于各种压力范围。

红/绿范围：
“范围合适”，或通过显示器颜色快速识别开关状态。

快速设置：
简单的3按钮操作符合VDMA标准。

优化朝向：
过程连接件可旋转约345°。

通用应用领域：
高过载保护和防护等级IP67，适用于-1...600 bar的压力范围。

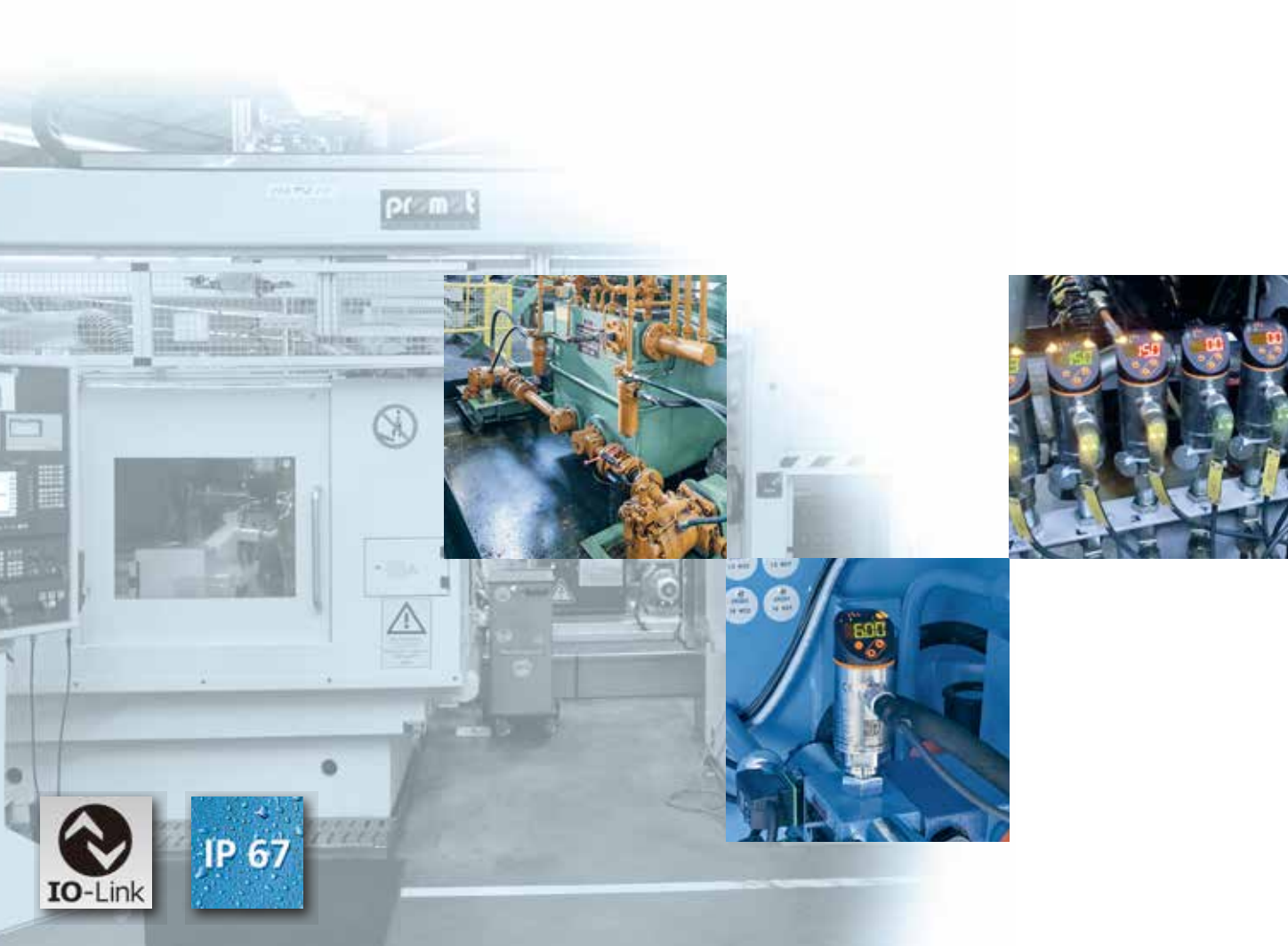


PN型压力传感器
带FKM密封件，适用于液压应用。



NPT型产品请访问
ifm.cn

出厂设置 测量范围 相对压力 [bar]	过程连接件 / 订货号			
	G 1/4内螺纹	G 1/4外螺纹	G 1/4内螺纹	G 1/4外螺纹
	2路开关量输出		1路开关量输出和 1路模拟量输出 4...20 mA / 0...10 V	
	金属测量元件			
0...600	PN7160	PN7560	PN3160	PN3560
0...400	PN7070	PN7570	PN3070	PN3570
0...250	PN7071	PN7571	PN3071	PN3571
	陶瓷电容式测量元件			
0...160	PN7012	PN7512		
0...100	PN7092	PN7592	PN3092	PN3592
0...40	PN7043	PN7543		
0...25	PN7093	PN7593	PN3093	PN3593
0...16	PN7014	PN7514		
0...10	PN7094	PN7594	PN3094	PN3594
0...6	PN7015	PN7515		
0...2.5	PN7096	PN7596	PN3096	PN3596
0...1	PN7097	PN7597	PN3097	PN3597
0...0.25				
-1...1	PN7099	PN7599		
-1...0			PN3129	PN3529



过程连接件 / 订货号	
G 1/4内螺纹	G 1/4外螺纹
2路开关量输出或 1路开关量输出和1路模拟量输出 (4...20 mA / 0...10 V), 可调整量程	
PN2160	PN2560
PN2070	PN2570
PN2071	PN2571
PN2012	PN2512
PN2092	PN2592
PN2043	PN2543
PN2093	PN2593
PN2014	PN2514
PN2094	PN2594
PN2015	PN2515
PN2096	PN2596
PN2097	PN2597
PN2098	PN2598
PN2099	PN2599

PE型压力传感器

带EPDM密封件, 适用于水处理应用。



附件和过程适配器:
请参见第22 - 23页

出厂设置 测量范围 相对压力	过程连接件 / 订货号	
	G 1/4内螺纹	G 1/4外螺纹
[bar]	2路开关量输出或 1路开关量输出和 1路模拟量输出 (4...20 mA / 0...10 V), 可调整量程	
陶瓷电容式测量元件		
0...250	PE2091	PE2591
0...100	PE2092	PE2592
0...25	PE2093	PE2593
0...10	PE2094	PE2594
0...2.5	PE2096	PE2596
-1...1	PE2099	PE2599

面向工业应用的 带显示器产品

稳固可靠：

耐过载的陶瓷电容式测量元件具有长期稳定性。

清晰：

数字压力表配有清晰可见的指针显示器和LED环形灯。

设计：

采用不锈钢外壳，适用于严苛的工业环境。



PG型压力传感器

采用可旋转的LED条形图显示器来指示开关点。

输出功能可通过LED显示器和光学触控区进行编程。



出厂设置 测量范围 相对压力 [bar]	过程连接件 / 订货号
	G 1/2外螺纹
1路开关量输出和1路模拟量输出 (4...20 mA / 20...4 mA), 可调整量程	
指示范围	MPa/bar
0...400	PG2430
0...250	PG2431
0...100	PG2432
0...25	PG2433
0...10	PG2434
0...4	PG2435
0...2.5	PG2436
-1...1	PG2439
0...1	PG2437
0...0.25	PG2438



小贴士：在线选择合适的压力传感器。



扫描左边的二维码，然后根据应用选择传感器。这有助于您做出正确的选择。



**附件和过程适配器：
请参见第22 - 23页**

面向工业应用的不带显示器产品



节省空间：

不带显示器的紧凑型传感器和压力变送器。

简单：

压力变送器具有固定的检测范围；压力传感器通过设置环（PK型）或IO-Link（PV型）进行设置。

专业：

非常适合液压等工业应用。

稳固可靠：

不锈钢测量元件不带任何密封件。

PU / PT型 压力变送器

具有固定测量范围的
压力变送器。

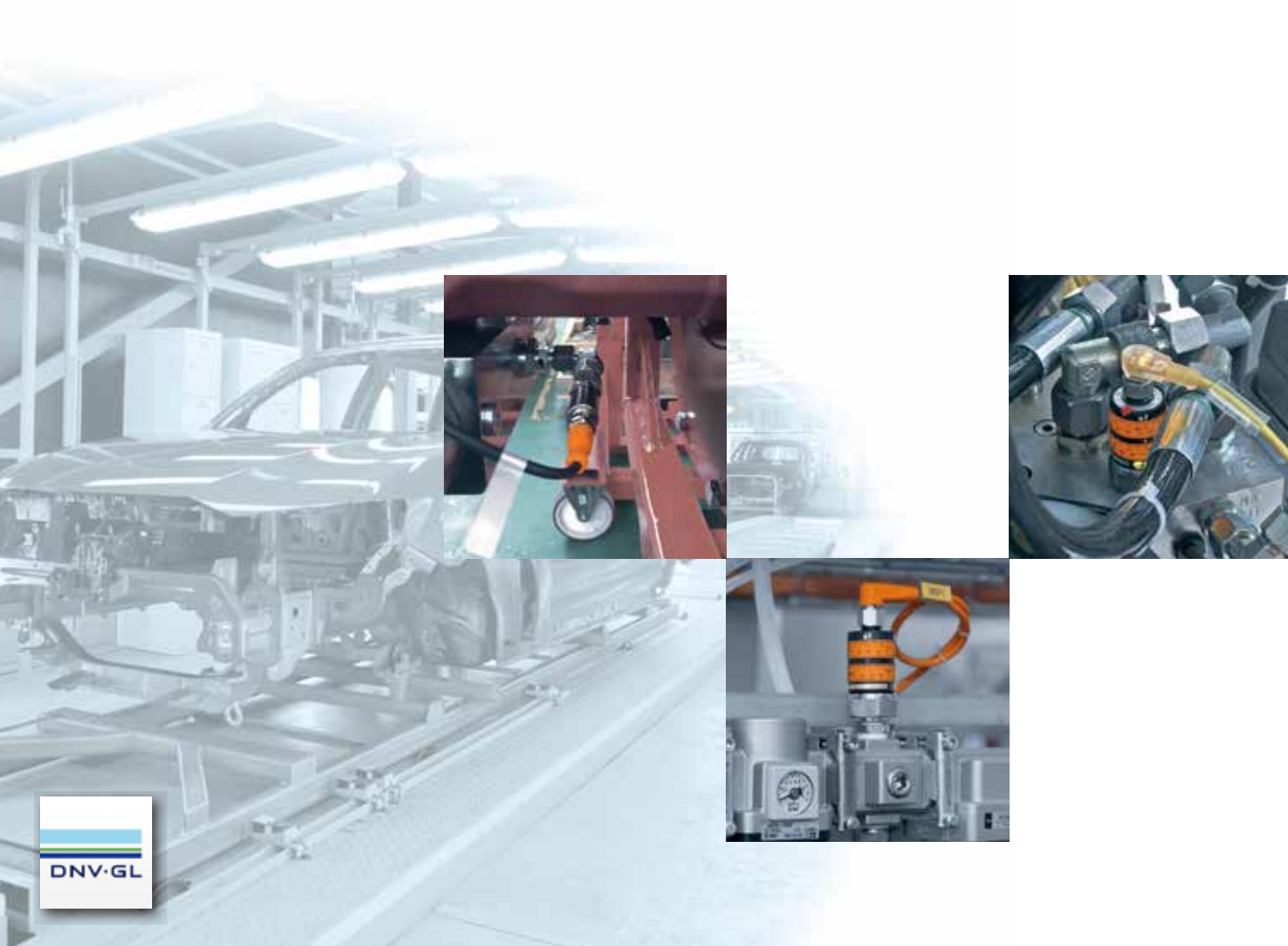
不锈钢测量元件不带
任何密封件。



测量范围 相对压力 [bar]	订货号	订货号	订货号
连接器	M12	M12	A型阀门 插头
模拟量输出	4...20 mA	0...10 V	4...20 mA
0...600	PT5460	PU5460	PT5060
0...400	PT5400	PU5400	PT5000
0...250	PT5401	PU5401	PT5001
0...160	PT5412	PU5412	PT5012
0...100	PT5402	PU5402	PT5002
0...60	PT5423	PU5423	PT5023
0...40	PT5443	PU5443	PT5043
0...25	PT5403	PU5403	PT5003
0...16	PT5414	PU5414	PT5014
0...10	PT5404	PU5404	PT5004
0...6	PT5415	PU5415	PT5015
-1...10	PT5494		



匹配的阀门插
头E10058和
E30447请访问
ifm.cn



PK型压力传感器

通过2个设置环轻松调节开关点，实现优化读数。

机械锁定可防止无意的开关点操作。



测量范围 相对压力 [bar]	订货号	订货号	订货号
	2 x NO	1 x NO	2路开关量输出 NC / NO (互补)
0...400	PK7520	PK5520	PK6520
0...250	PK7521	PK5521	PK6521
0...100	PK7522	PK5522	PK6522
0...25	PK7523	PK5523	PK6523
0...10	PK7524	PK5524	PK6524

PV型压力传感器

带开关量输出的可编程压力传感器。

不锈钢测量元件不带任何密封件。

IO-Link。

PV8xxx型产品通过IO-Link传输介质温度。



测量范围 相对压力 [bar]	订货号	订货号
2 x 开关量输出, IO-Link		
0...600	PV7060	PV8060
0...400	PV7000	PV8000
0...250	PV7001	PV8001
0...100	PV7002	PV8002
0...60	PV7023	PV8023
-1...25	PV7003	PV8003
-1...10	PV7004	PV8004

更多产品请访问
ifm.cn

面向工业应用的 不带显示器产品



紧凑：

不带显示器且带模拟量输出的压力变送器。

稳固可靠：

耐过载的陶瓷电容式测量元件具有长期稳定性（PA型）。

针对特定应用：

专为液位测量（PS型）和绝对压力测量（PT05型）而设计。

PA型压力变送器

具有固定测量范围的
压力变送器。

采用陶瓷膜片测量元
件，耐过载。



测量范围 相对压力 [bar]	过程连接件 / 订货号		
	G 1/4内螺纹	G 1/4外螺纹	G 1/4内螺纹
模拟量输出	4...20 mA		0...10 V
0...600	PA3060		PA9060
0...400	PA3020	PA3520	PA9020
0...250	PA3021	PA3521	PA9021
0...100	PA3022	PA3522	PA9022
0...25	PA3023	PA3523	PA9023
0...10	PA3024	PA3524	PA9024
0...2.5	PA3026	PA3526	PA9026
-1...1		PA3509	
-1...0	PA3029		PA9029
0...1	PA3027		PA9027
0...0.25	PA3028	PA3528	PA9028
0...0.1		PA3589	

PT型压力变送器

适用于绝对压力测
量。

具有固定测量范围的
变送器。

不锈钢测量元件不带
任何密封件。





测量范围 绝对压力 [bar]	订货号
模拟量输出	4...20 mA
0...10	PT0504
0...4	PT0505
0...1.6	PT0517
0...1	PT0507

PS型潜水式 压力变送器

适用于液位测量。

采用PUR或FEP电缆，对介质具有高耐受性。

包括I组M1类以及II组1G和1D类的ATEX认证版本。

通过内部通风电缆进行压力补偿。



附件和过程适配器：
请参见第22 - 23页

测量范围 相对压力 [bar]	电缆 [m]	订货号
适用于标准应用，通过CE认证		
0...0.25	PUR, 5	PS3208
0...0.6	PUR, 10	PS3407
0...0.6	PUR, 15	PS3427
0...0.6	PUR, 30	PS3607
0...1	PUR, 15	PS3417
0...1	PUR, 30	PS3617
适用于要求高介质耐受性的应用，通过CE认证		
0...0.25	FEP, 5	PS4208
0...0.25	FEP, 10	PS4408
0...0.6	FEP, 10	PS4407
0...0.6	FEP, 20	PS4506
0...1	FEP, 15	PS4417
0...1	FEP, 30	PS4607

面向工业应用的 齐平式安装产品



紧凑：

外壳纤薄，甚至适用于非常小的加液头。

准确且精确：

测量精度 $< \pm 0.5\%$ ，且重复精度 $< \pm 0.05\%$ 。

耐受性：

高抗冲击性和抗振动性。

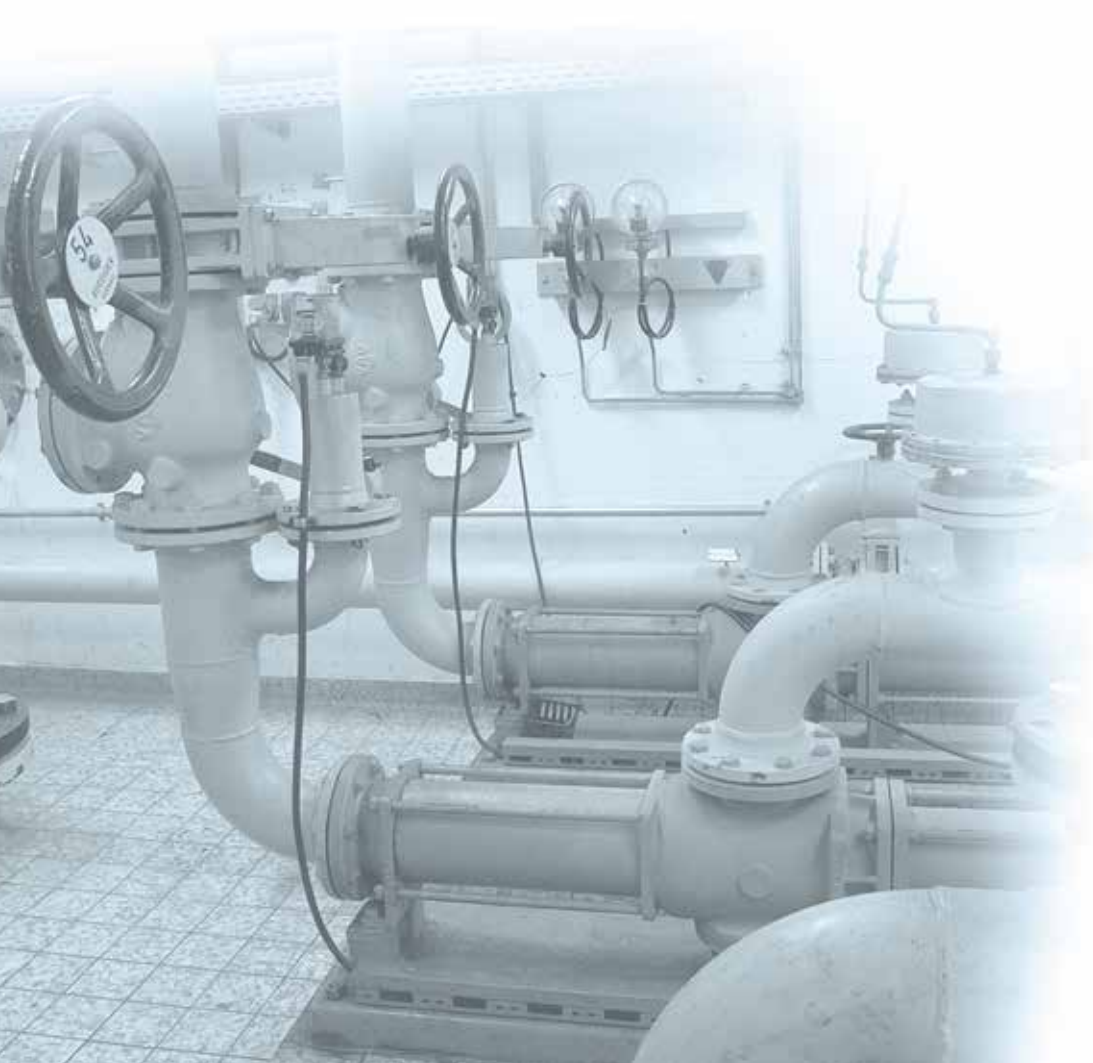
PL54型压力传感器

4...20 mA 变送器。

1/4" 膜片技术。



测量范围 相对压力	过程连接件 / 订货号
[bar]	G 1/4外螺纹
0...400	PL5400
0...250	PL5401
0...160	PL5412
0...100	PL5402
0...60	PL5423



你知道吗？

在校准期间，将确定测量设备与参考设备的偏差，并以可追溯的方式记录存档。通过对测量设备进行定期校准，可以确保测量数据的精度和可再现性。

关于压力传感器校准的更多信息请访问ifm.cn。



面向气动应用的产品



稳固可靠：

即使在空气质量不佳的情况下也能保证可靠测量。

真空：

在真空下甚至对异物或水分也有极高的耐受性。

透明：

清晰可见的倾斜式LED显示器。

清晰：

显示器通过交替显示红色/绿色来清晰指示可接受范围。

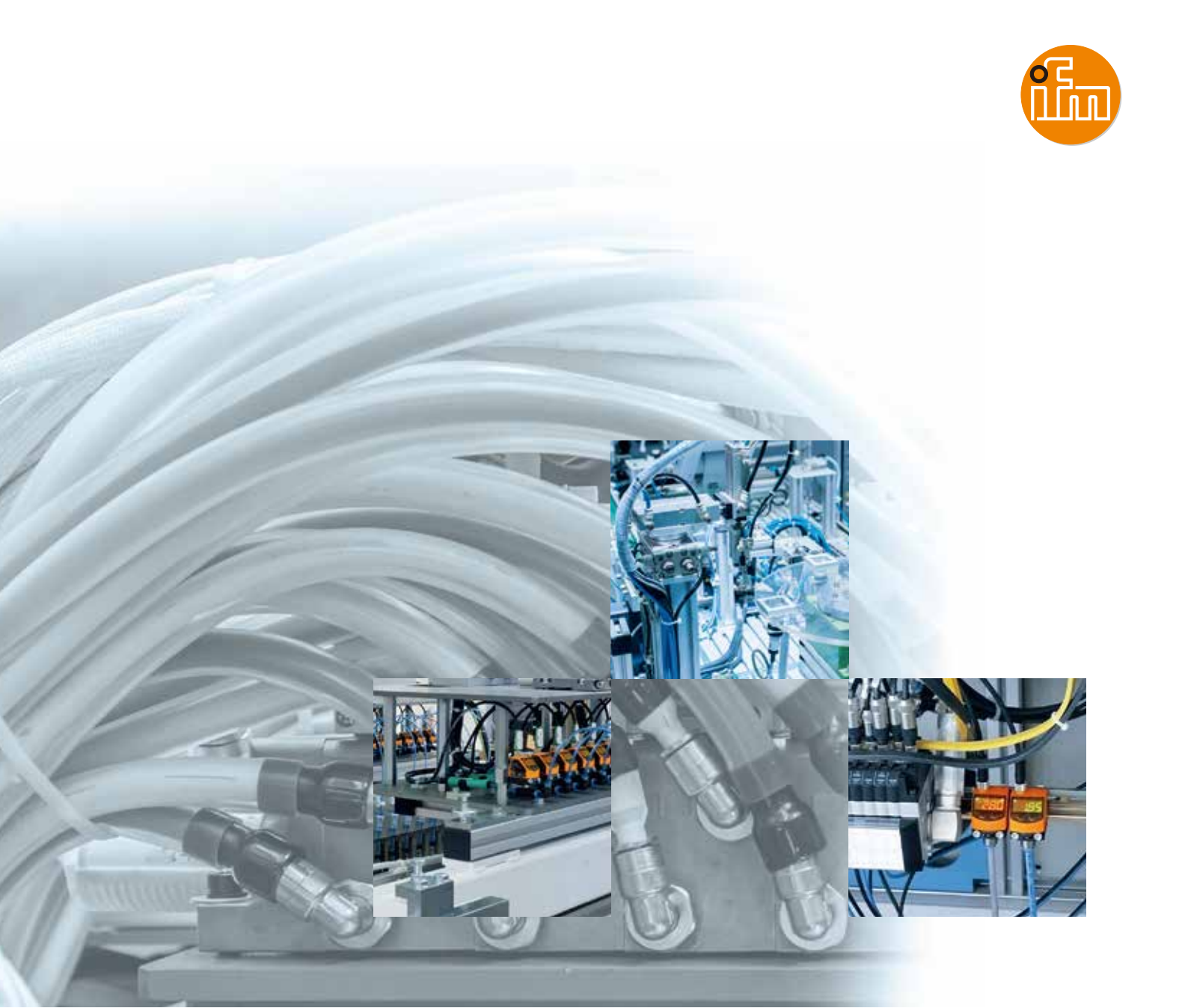
PQ型压力传感器

进行差压测量。

双色LED显示器方便
即时检测状态。



测量范围 相对压力	过程连接件 / 订货号
[bar]	G 1/8
连接器	M8
1路开关量输出和1路模拟量 输出4...20 mA	
-1...10	PQ3834
-1...1	PQ3804



抢先了解即将面世的新产品。
请访问ifm.cn了解我们创新产品的
更多信息。

面向移动应用的不带显示器产品

紧凑：

不带显示器且带模拟量输出的压力变送器。

稳固可靠：

不带任何密封件的不锈钢测量单元；抗冲击和抗振动。

灵活：

可选Deutsch、AMP或M12连接器。

耐高低温：

-40...125 °C介质温度。

快速：

响应时间仅2 ms。

针对特定应用：

非常适合用于移动液压应用。



PT / PU型
压力变送器
适用于移动应用。



附件和过程适配器：请参见第22 - 23页

过程连接	测量范围 相对压力 [bar]	订货号	订货号	订货号
连接器		M12	DEUTSCH	AMP
模拟量输出4...20 mA				
G 1/4外螺纹	0...600	PT5560	PT5760	PT5660
	0...400	PT5500	PT5700	PT5600
	0...250	PT5501	PT5701	PT5601
	0...100	PT5502	PT5702	PT5602
	0...25	PT5503	PT5703	PT5603
	0...10	PT5504	PT5704	PT5604
模拟量输出4...20 mA, 通过E1认证				
G 1/4外螺纹	0...600	PT560E	PT760E	
	0...400	PT500E	PT700E	
	0...250	PT501E	PT701E	
	0...100	PT502E	PT702E	
	0...25	PT503E	PT703E	
	0...10	PT504E	PT704E	



过程连接	测量范围 相对压力 [bar]	订货号	订货号	测量范围 相对压力 [bar]	订货号	订货号	订货号
连接器		M12	DEUTSCH		M12	DEUTSCH	AMP
模拟量输出0.5...4.5 V				模拟量输出0...10 V			
G 1/4外螺纹	0...600	PU8560	PU8760	0...600		PU5760	PU5660
	0...400	PU8500	PU8700	0...400		PU5700	PU5600
	0...250	PU8501	PU8701	0...250		PU5701	PU5601
	0...160		PU8712	0...100		PU5702	PU5602
	0...100	PU8502	PU8702	0...25		PU5703	PU5603
	0...60	PU8523		0...10		PU5704	PU5604
	0...40		PU8743				
	0...25	PU8503	PU8703				
	0...10	PU8504	PU8704				
	模拟量输出0.5...4.5 V, 通过E1认证						
G 1/4外螺纹	0...600	PU560E					
	0...400	PU500E					
	0...250	PU501E					
	0...100	PU502E					
	0...60	PU523E					
	0...25	PU503E					
0...10	PU504E						

想要了解更多技术数据和价格信息?
ifm.cn

面向卫生应用的带显示器产品



卫生：

防护等级、材料和认证均符合卫生要求。

稳固可靠：

耐过载的陶瓷电容式测量元件具有长期稳定性。

用途广泛：

多样化的过程连接件。

适用于CIP/SIP工艺：

耐高温，并具有电子温度补偿功能。

PG型压力传感器

采用可旋转的LED条形图显示器来指示开关点。

输出功能可通过LED显示器和光学触控区进行编程。

数字压力表带有清晰可见的指针显示器和LED环形灯。



出厂设置 测量范围 相对压力 [bar]	过程连接件 / 订货号	
	G 1外螺纹 Aseptoflex Vario	G 1内螺纹 密封锥面
1路开关量输出和 1路模拟量输出 (4...20 mA / 20...4 mA), 可调整量程		
指示范围	MPa/bar	MPa/bar
0...25	PG2733	PG2893
0...10	PG2744	PG2894
0...4	PG2735	PG2895
0...2.5	PG2736	PG2896
-1...1	PG2739	PG2899
0...1	PG2737	PG2897
0...0.25	PG2738	PG2898
0...0.1		PG2889

附件和过程适配器：请参见第22 - 23页





PI1型压力传感器

两线制的可编程模拟量输出。

耐受高达150 °C的介质温度。

高达32位的IO-Link分辨率。



PI22/PI23型压力传感器

采用卡箍过程连接的压力变送器。

耐受高达200 °C的介质温度。



出厂设置 测量范围 相对压力 [bar]	过程连接件 / 订货号		过程连接件 / 订货号	
	G 1外螺纹 Aseptoflex Vario	G 1内螺纹 密封锥面	1.5"卡箍 (200°C)	2"卡箍 (200°C)
1路开关量输出和1路模拟量输出 (4...20 mA / 20...4 mA)				
0...100		PI1602		
0...25	PI1703	PI1803	PI2203	PI2303
0...16	PI1714	PI1814		
0...10	PI1704	PI1804	PI2204	PI2304
0...6	PI1715	PI1815		
0...4	PI1705	PI1805	PI2205	PI2305
0...2.5	PI1706	PI1806	PI2206	PI2306
0...1.6	PI1717	PI1817		
-1...1	PI1709	PI1809	PI2209	PI2309
0...1	PI1707	PI1807	PI2207	PI2307
0...0.4	PI1718	PI1818		
0...0.25	PI1708	PI1808		
0...0.1	PI1789	PI1889		

面向卫生应用的不带显示器产品

精确且可追溯：

总体精度达0.2%，并记录在可免费下载的出厂校准证书中。

卫生：

防护等级、材料和认证均符合卫生要求。

稳固可靠：

耐过载的陶瓷电容式测量元件具有长期稳定性。

适用于CIP/SIP工艺：

耐高温，并具有电子温度补偿功能。



PM型压力变送器
可编程模拟量输出。
精度达0.2%。



出厂设置 测量范围 相对压力 [bar]	过程连接件 / 订货号	
	G 1外螺纹 Aseptoflex Vario	G 1内螺纹 密封锥面
模拟量输出4...20 mA, 可调整量程		
0...100		PM1602
0...25	PM1703	PM1603
0...16	PM1714	PM1614
0...10	PM1704	PM1604
0...6	PM1715	PM1615
0...4	PM1705	PM1605
0...2.5	PM1706	PM1606
0...1.6	PM1717	PM1617
-1...1	PM1709	PM1609
0...1	PM1707	PM1607
0...0.4	PM1718	PM1618
0...0.25	PM1708	PM1608
0...0.1	PM1789	PM1689



PM型压力变送器

首个获得卫生认证且能轻松连接小管道的G 1/2压力传感器。

精度达0.5%。

通过IO-Link传输介质温度。



出厂设置 测量范围 相对压力 [bar]	过程连接件 / 订货号
	G 1/2外螺纹 / 密封锥面
模拟量输出4...20 mA, 可调整量程, IO-Link	
0...40	PM1543
0...25	PM1503
0...16	PM1514
0...10	PM1504
0...6	PM1515
0...4	PM1505
0...2.5	PM1506
0...1	PM1507

附件说明	订货号
适用于PM1xxx的零点示教按钮	E30425



附件和过程适配器：
请参见第22 - 23页



压力传感器的过程适配器和安装附件



过程适配器



设备连接	过程连接	材料	订货号	适用传感器类型
适用于工业应用的适配器				
G 1/4	G 1/4	高级不锈钢 (316L/1.4404) FKM	E30143	
G 1/4	G 1/2	不锈钢 (303/1.4305), FPM (氟橡胶)	E30050	
G 1/4	G 1/2	不锈钢 (303/1.4305), FPM (氟橡胶)	E30000	
G 1/4	G 1/2	高级不锈钢 (316L/1.4404) FPM (氟橡胶)	E30002	
G 1/4	M20 x 1.5	不锈钢 (303/1.4305), FPM (氟橡胶)	E30010	带内螺纹的 PN、PA
G 1/4	SAE 7/16-20	高级不锈钢 (316L/1.4404) FPM (氟橡胶)	E30087	
G 1/4	1/4" NPT	高级不锈钢 (316Ti/1.4571)	E30058	
G 1/4	1/2" NPT	高级不锈钢 (316L/1.4404)	E30133	
G 1/4	DN16	不锈钢 (304/1.4301)	E30065	
G 1/4	R 1/4	12L13/1.0718	E30427	
G 1/4	G 1/2	高级不锈钢 (316Ti/1.4571) FPM (氟橡胶)	E30135	带G 1/4"外螺纹的传感器

附件



说明	订货号	适用传感器类型
适用于工业应用的附件		
适用于带G 1/4内螺纹的PN的阻尼螺钉	E30419	
保护盖	E30420	PN
角形托架	E30421	
标签	E30422	
适用于带G 1/4外螺纹的传感器的阻尼螺钉	E30057	PN, PK, PA35xx
G 1/4虹吸管	E30140	
G 1/2虹吸管	E30141	
保护盖	E30094	PK
电缆夹紧固件	E30399	
滤芯	E30400	
带通风口和接线端子的分线盒	E30401	PS
配重	E30402	
适用于Ø 6 mm管道的QS-G 1/8-6连接器	E30076	PQ
适用于Ø 8 mm管道的QS-G 1/8-8连接器	E30077	
DIN导轨夹	E37340	
R 1/8 - R 1/8适配器, 可旋转	E37350	

参数设置工具

USB IO-Link主站	ZZ1060
内存插头, 用于IO-Link传感器的参数存储器	E30398
moneo configure	QMP010



想要寻找合适的连接器?
ifm.cn

过程适配器



设备连接	过程连接	密封件	订货号	订货号 (带泄漏口)	适用传感器 类型		
适用于卫生应用的高级不锈钢适配器 (316L/1.4435)							
G 1外螺纹 Aseptoflex Vario	1 - 1.5"卡箍	密封环 金属对金属	E33201 E33701	E33208 -	PG27xx PI27xx		
	2"卡箍	密封环 金属对金属	E33202 E33702	E33209 -			
	DN32 (1.25") 管件	密封环 金属对金属	E33211 E33711	- -			
	DN40 (1.5") 管件	密封环 金属对金属	E33212 E33712	- -			
	DN50 (2") 管件	密封环 金属对金属	E33213 E33713	- -			
	Varivent F型 DN25 (1") D = 50	密封环 金属对金属	E33221 E33721	E33228 -			
	Varivent N型 DN40...DN150 (1.5...6") D = 68	密封环 金属对金属	E33222 E33722	E33229 -			
	SMS DN40 (1.5")	金属对金属	E33731	-			
	SMS DN50 (2")	金属对金属	E33732	-			
	DRD法兰D65	密封环	E33242	-			
	通用适配器 Rd 52	密封环	E33340	-			
	DIN11864 DN/OD33.7	密封环	E33304	-			
	G 1/2	密封环	E30131	-			
	G 1内螺纹 密封锥面	1 - 1.5"卡箍 DN40 (1.5") 管件 Varivent N型 DN40...DN150 (1.5...6") D = 68	金属对金属 金属对金属 金属对金属	E33601 E33612 E33622		- - -	PG28xx PI28xx
	适用于卫生应用的高级不锈钢焊接适配器						
G 1外螺纹 Aseptoflex Vario	D50焊接 适配器	密封环	E30122	E30130	PG27xx PI27xx		
G 1内螺纹 密封锥面	D50焊接 适配器	金属对金属 密封环	E30013 E30072	- -	PG28xx PI28xx		
G 1内螺纹 密封锥面	焊接芯轴		E30435	-			
G 1外螺纹 Aseptoflex Vario	焊接芯轴		E30452	-			



易福门电子（上海）有限公司



400 880 6651
www.ifm.cn