



## 将管道变为计数器

环形电感式接近开关监测送料系统中的物料流量

- 可靠检测极微小的金属物体
- 响应快速
- 动态或静态工作原理
- 可调节灵敏度、脉冲展宽及输出功能
- 可通过IO-Link查询内部工件计数器



IP67



ifm – close to you!

直径 [mm]	电气设计 (默认设置)	订货号	
		静态测量原理 (默认设置)	动态测量原理 (默认设置)
10	PNP	I7R201	I7R203
10	NPN	I7R202	I7R204
15	PNP	I7R205	I7R207
15	NPN	I7R206	I7R208
20	PNP	I7R209	I7R211
20	NPN	I7R210	I7R212
25	PNP	I7R213	I7R215
25	NPN	I7R214	I7R216
50	PNP	I7R217	-

360°监测微小零件

在送料系统中，环形电感式接近开关被用于检测通过管道输送的金属零件，例如螺钉或螺母等。该接近开关能够可靠检测移动速度高达35米/秒的物体，无论其尺寸大小。由此可实现精确计数与高效流量控制，并且能可靠检测堵塞、停机或错误输送（无零件或多个零件同时通过）等异常情况。

静态与动态应用

环形接近开关可采用静态或动态工作模式：静态接近开关可检测持续存在的金属零件，例如用于料位监测。动态接近开关仅对经过的零件作出反应，适用于计数任务或流量控制。两种版本均能确保装配系统中的生产流程平稳顺畅。

IO-Link功能

灵敏度可利用电位计进行便捷调节。脉冲展宽、电气设计 (PNP/ NPN) 及输出功能（常开/常闭）等扩展参数则可通过IO-Link进行配置。该接近开关还具备IO-Link特定功能，例如工件计数和诊断功能。

技术数据		
工作电压	[V DC]	10...30
输出功能		常开（默认设置）/ 常闭
脉冲展宽	[ms]	10...150
环境温度	[°C]	-25...70
防护等级		IP67

最佳伙伴

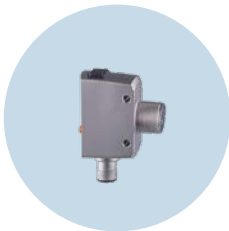
本公司保留纠正和修改本文内容的权利，若有更改，不再另行通知。·11.2025  
ifm electronic gmbh · Friedrichstr. 1 · 45128 Essen



IO-Link主站  
带PROFINET接口的现场兼容型主站



SD压缩空气流量计  
检测流量、消耗量、压力及温度



OGD光电测距传感器  
利用光飞行时间测量技术，实现精确物体检测



更多技术详情，请访问：  
[ifm.com/fs/I7R201](http://ifm.com/fs/I7R201)