



位置传感器



# 远见之选- OGD长距离-新紧凑型 PMDLine传感器



激光传感器/测距传感器

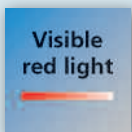


外形紧凑，采用标准M18螺纹和飞行时间技术

1.5 米卓越测距-不受颜色影响

传感器具有1级激光防护等级-是汽车行业的理想选择

通过IO-Link和装置上的双色显示器实现距离值的可视化和设置



## 长距离飞行时间传感器，满足高要求应用

新型PMDLine传感器采用紧凑的不锈钢外壳，能够进行长距离检测。其采用了创新的PMD（光混合器设备）技术片载飞行时间测量系统。即使在要求非常苛刻的环境下(如检测闪亮的金属表面)，1级激光传感器性能也要优于传统红光传感器。卓越的抗反射和背景抑制能力，加上高过量增益，使操作更加可靠。常见应用包括汽车行业、输送与物料搬运。

## 操作简单

通过装置上的三个操作键或IO-Link，可方便地设置开关点。此外，还可利用IO-Link读出当前距离值。



测量范围 [mm]	背景消隐 [m]	输出	激光防护等级	光点Ø (最大距离处) [mm]	测量单位	订货号
--------------	-------------	----	--------	------------------------	------	-----

**光电距离传感器· M12连接器, 互补**

25...1500	...20	PNP	1	5	mm, 英寸 (可选)	<b>OGD580</b>
25...1500	...20	NPN	1	5	mm, 英寸 (可选)	<b>OGD581</b>

**附件**

设计	说明	订货号
----	----	-----

**安装**

	用于夹持安装的安装套件, M10螺纹, 压铸锌	<b>E20718</b>
	用于夹持安装的安装套件, M10螺纹, 不锈钢	<b>E20870</b>
	用于夹持安装的安装套件, Ø 12 mm, 压铸锌	<b>E20836</b>
	用于夹持安装的安装套件, Ø 12 mm, 不锈钢	<b>E21207</b>
	传感器杆, 100 mm, Ø 12 mm, M10螺纹, 不锈钢	<b>E20938</b>
	用于安装在铝型材上的立方体, M10螺纹, 压铸锌	<b>E20951</b>

**IO-Link**

	用于设备参数设置和分析的USB IO-Link主站 支持通信协议: IO-Link (4.8, 38.4和230 kBit/s)	<b>E30390</b>
	内存插头, 用于IO-Link传感器的参数存储器	<b>E30398</b>
	带PROFINET接口的IO-Link主站	<b>AL1100</b>
	LR DEVICE, 用于对IO-Link传感器和执行器进行在线和离线参数设置的 (通过USB闪存提供) 软件	<b>QA0011</b>

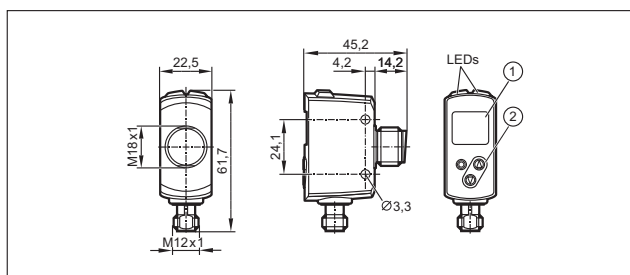
**连接技术**

	插座, M12, 2 m, 黑色, PUR电缆	<b>EVC001</b>
	插座, M12, 5 m, 黑色, PUR电缆	<b>EVC002</b>
	插座, M12, 2 m, 黑色, PUR电缆	<b>EVC004</b>
	插座, M12, 5 m, 黑色, PUR电缆	<b>EVC005</b>

**更多技术数据**

工作电压	[V DC]	10...30
光源类型/波长		650 nm激光
激光防护等级		1
输出		H / D 可选
H = 亮通模式 / D = 暗通模式		
外壳防护等级, 防护等级		IP 65 / IP 67 III
外部光线抗扰度	[klx]	10
开关状态指示	LED	2 x 黄色
开关频率	[Hz]	11
额定电流	[mA]	2 x 100
电流消耗	[mA]	75
短路保护, 脉冲		·
反接/过载保护		· / ·
环境温度	[°C]	-25...50
材料	外壳	不锈钢 (1.4404/316L) ABS; PPSU; PMMA
	透镜	玻璃

**尺寸**



- 1) 字母数字显示器, 3位
- 2) 编程按钮

**接线图**

